

住之江区 粉浜西2丁目 **2,780**万円

新築戸建

今のお家賃と比べて下さい!
低金利の今なら月々お支払い 約 **75,594**円

南向 **即入居可**

オープンハウス!

...カーナビ入力...
大阪市住之江区粉浜西2-10-14

★豪華標準仕様★

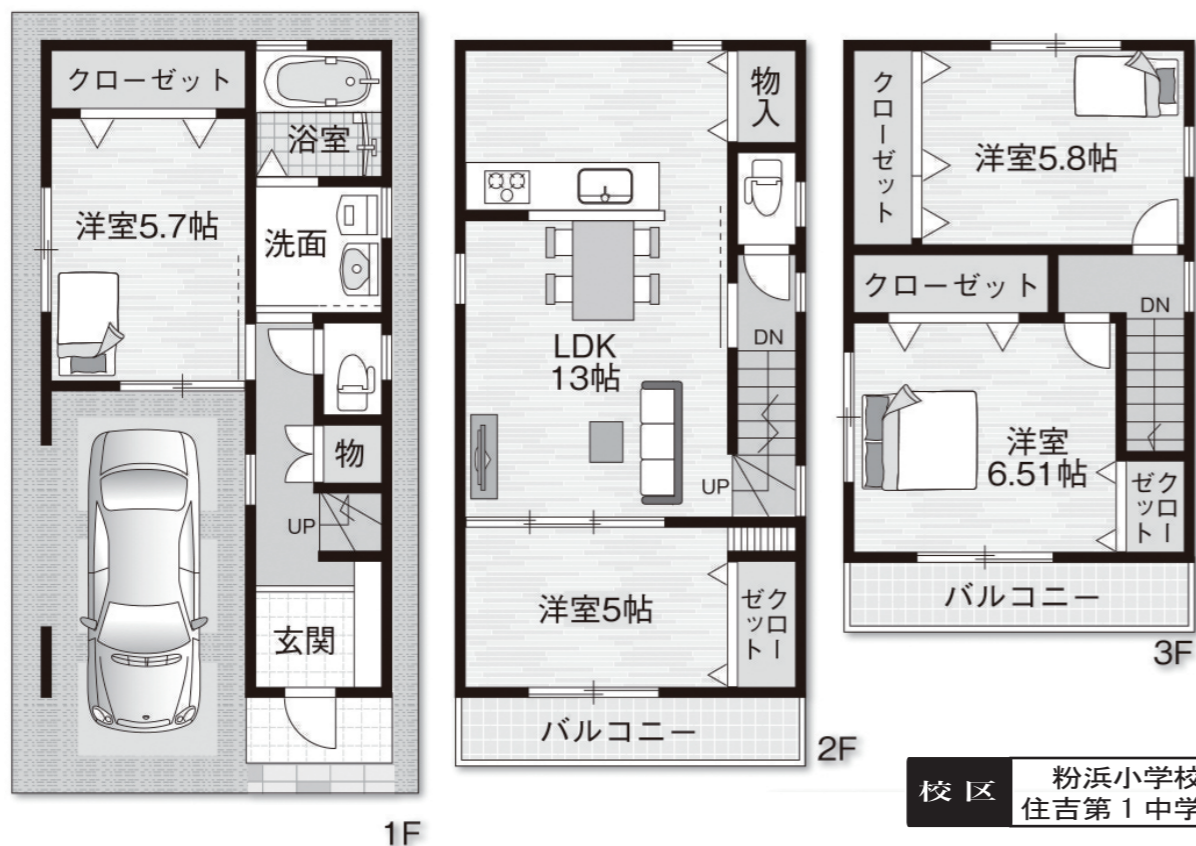
- ペアガラス ●タッチキーシステム●デザイン間接照明 ●トイレウォシュレット
- 床暖房 ●TVモニター付きインターホン

★キッチン★

- 食器洗浄乾燥機 ●浄水器内臓シャワー●ガラストップコンロ ●人造大理石

★バスルーム★

- ミストサウナ ●浴室暖房乾燥機●サウンドシャワー ●マルチステップ付バスタブ



校区 粉浜小学校
住吉第1中学校

●所在地: 大阪市住之江区粉浜西2丁目 ●交通: 南海本線『粉浜駅』徒歩約7分 ●土地面積: 約49.50㎡ ●建物面積: 90.74㎡ ●構造: 木造3階建 ●用途地域: 第1種住居地域 ●建ぺい率: 80% ●容積率: 200% ●道路状況: 南側私道4m ●取引態様: 媒介

住之江区 新北島5丁目 **1,480**万円

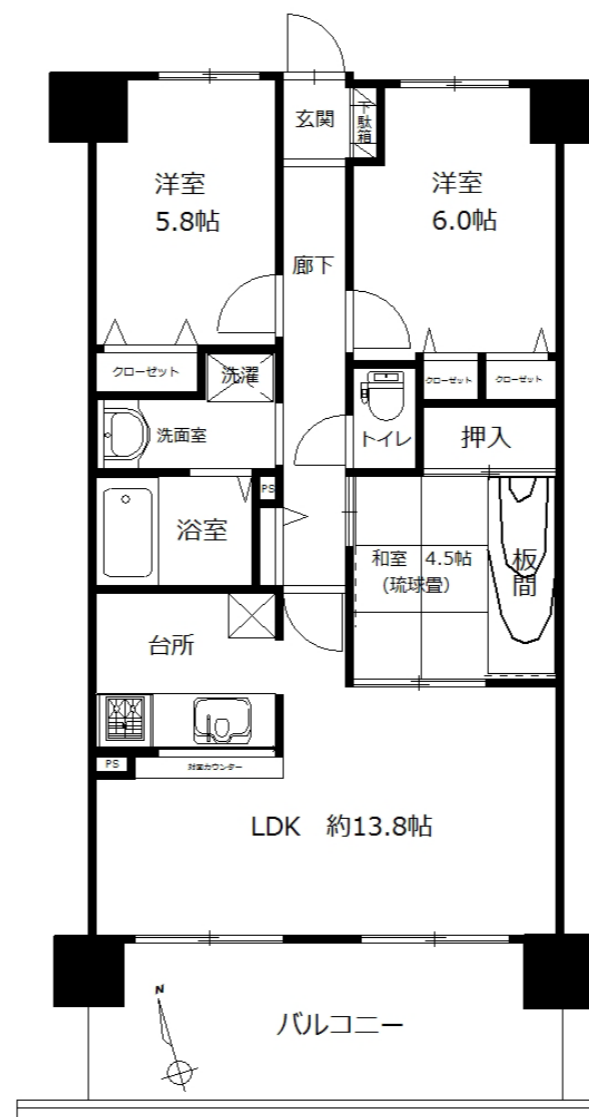
区分所有

今のお家賃と比べて下さい!
低金利の今なら月々お支払い 約 **40,244**円 **チェリス住之江公園**

初広告!

南向 **即入居可**

...カーナビ入力...
大阪市住之江区新北島5-2-59



校区 新北島小学校
新北島中学校

●所在地: 大阪市住之江区新北島5丁目 ●交通: 地下鉄四ツ橋線『住之江公園駅』徒歩約13分 ●占有面積: 65.49㎡ ●構造: RC造10階建て ●管理費: 8,190円 ●修繕積立金: 7,130円 ●用途地域: 第1種住居地域 ●取引態様: 媒介

- 平成10年築
- 3LDK
- 日当り・通風
- 眺望良好
- 一部リフォーム済
- 5階部分



(社)全日本不動産協会
(公)不動産保証協会
宅地建物取引業免許
大阪府知事(3)50776号

有限会社 **ウイング・エステート**
〒557-0062 大阪市西成区津守1-8-3-2F E-mail/info@wingestate.jp



0800-888-8601

有限会社ウイング・エステート 検索
<http://www.wingestate.jp/>