

西成区 旭 2丁目 **780万円** **特選中古物件**
 校区 松之宮小学校 梅南中学校

この**土日**...カーナビ入力...
 大阪市西成区旭2-1-27

オープンハウス!

- 収益物件にも最適
- 即入居可
- 建替え新築プラン図有り

●所在地：大阪市西成区旭2丁目●交通：地下鉄四ツ橋線『花園駅』徒歩約5分●土地面積：約62.94㎡●建物面積：41.11㎡●構造：木造2階建●用途地域：準工業地域●建ぺい率：80%●容積率：300%●道路状況：北側公道4m●取引態様：媒介



住之江区 粉浜西 2丁目 **2,780万円** **低金利の今なら 約75,594円**
 校区 粉浜小学校 住吉第1中学校

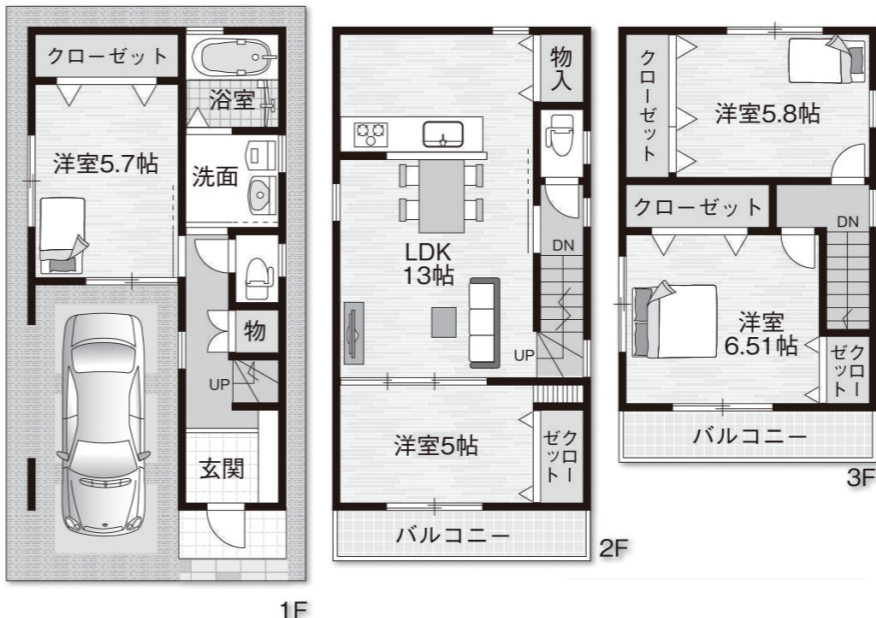
堂々完成!!
オープンハウス開催!!

南向

即入居可

**陽当たり
通風良好**

●カーナビ入力●
 大阪市住之江区粉浜西2-10-14



●所在地：大阪市住之江区粉浜西2丁目●交通：南海本線『粉浜駅』徒歩約7分●土地面積：約49.50㎡●建物面積：90.74㎡●構造：木造3階建●用途地域：第1種住居地域●建ぺい率：80%●容積率：200%●道路状況：南側私道4m●取引態様：媒介

西成区 長橋 1丁目 **2,780万円** **低金利の今なら 約75,594円**
 校区 長橋小学校 鶴見橋中学校

売主につき
 仲介手数料不要
**当社特別仕様の
 ハイグレード住宅
 建築開始!!**

ラスト1区画

- 2世帯住宅対応
- 南向き

●カーナビ入力●
 大阪市西成区長橋1-13-7



●所在地：大阪市西成区千本南2丁目●交通：南海本線『岸里玉出駅』徒歩約7分●土地面積：約58.83㎡●建物面積：100㎡●構造：木造3階建●用途地域：第1種住居地域●建ぺい率：80%●容積率：200%●道路状況：北側公道8m●取引態様：媒介

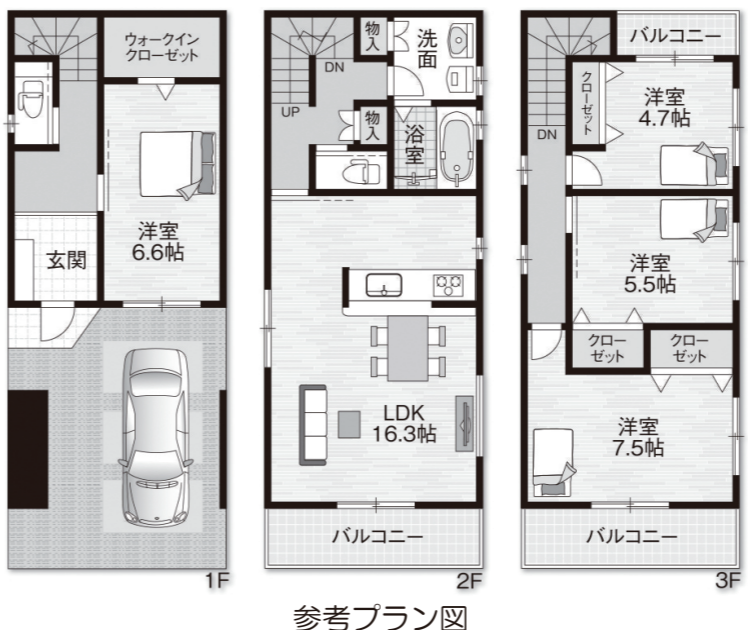
西成区 千本南 2丁目 **2,620万円** **低金利の今なら 約71,243円**
 校区 千本小学校 成南中学校

自由設計

**土地
売可** 限定1区画

- 閑静な住宅街
- 人気地区
- 全面道約7.2m

●カーナビ入力●
 大阪市西成区千本南2-4-17



●所在地：大阪市西成区千本南2丁目●交通：南海本線『岸里玉出駅』徒歩約7分●土地面積：約58.83㎡●建物面積：100㎡●構造：木造3階建●用途地域：第1種住居地域●建ぺい率：80%●容積率：200%●道路状況：北側公道8m●取引態様：媒介

売却物件大募集!! 戸建住宅・マンション ●他社に依頼しているが ●お客様の ●チラシ(広告)を
 ・土地・工場・ガレージ等 なかなか売れない 内見案内がない 掲載してくれない...等
 まずは、お電話で
 お気軽にお問い合わせ
 下さいませ。