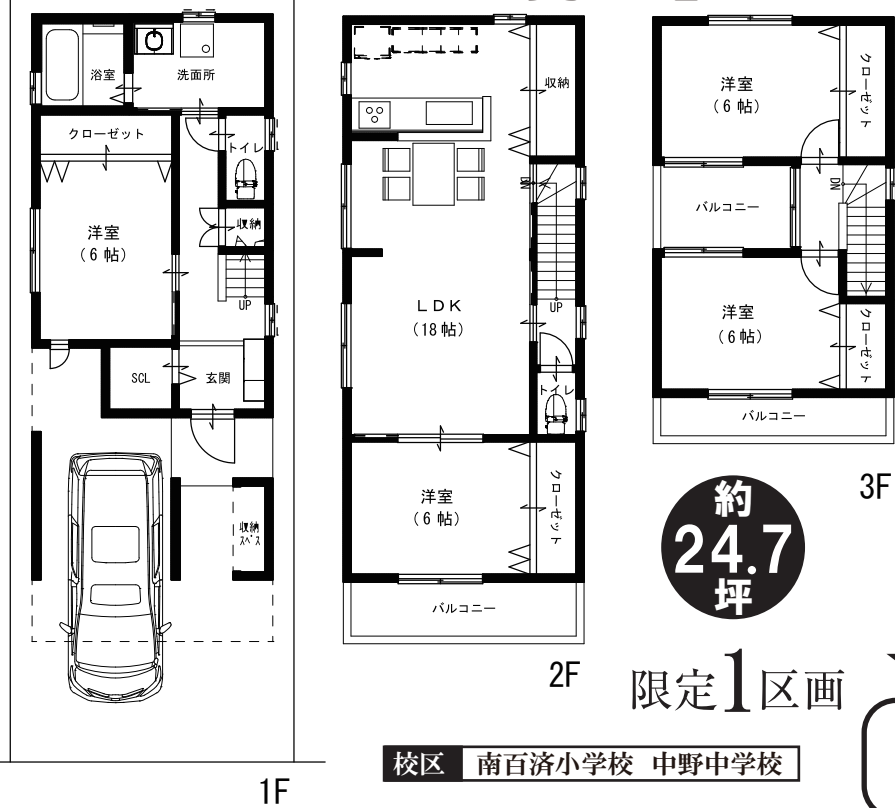


参考プラン図



約24.7坪

限定1区画

校区 南百済小学校 中野中学校

★★★新築一戸建特集★★★

全現場 売主につき仲介手数料不要

初広告

東住吉区 針中野 4丁目

3,820万円▶

月々のお支払例▶ 約103,874円

近鉄南大阪線 「針中野」駅 徒歩3分 ★前面道路約6m

大型スーパー近隣 店舗付き住宅も最適

住吉区 万代 2丁目

4,415万円▶

月々のお支払例▶ 約120,054円

- 閑静な住宅街
- 人気地区
- 全面道約7.2m

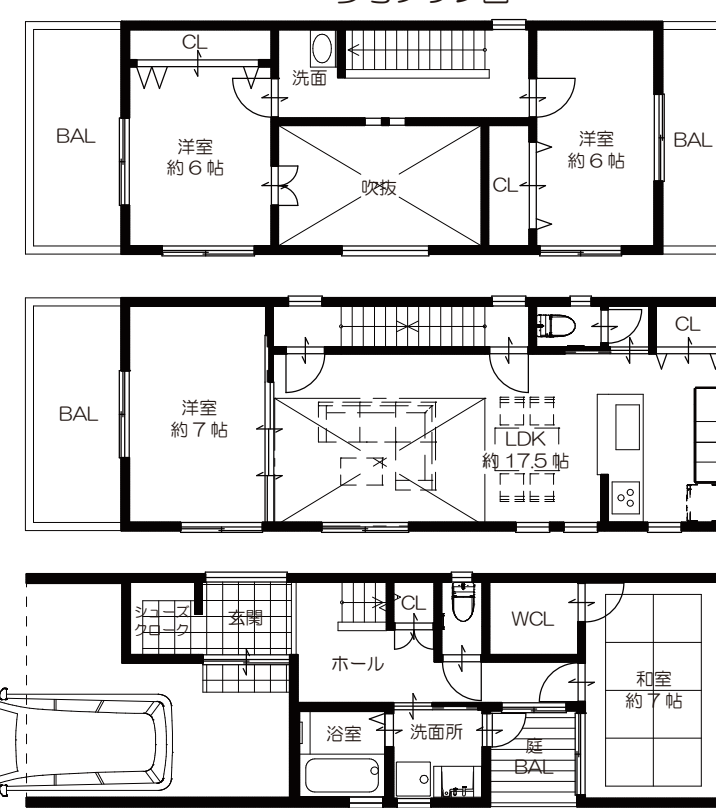
校区 住吉小学校 住吉中学校

約22.4坪

限定1区画

土地売可

参考プラン図

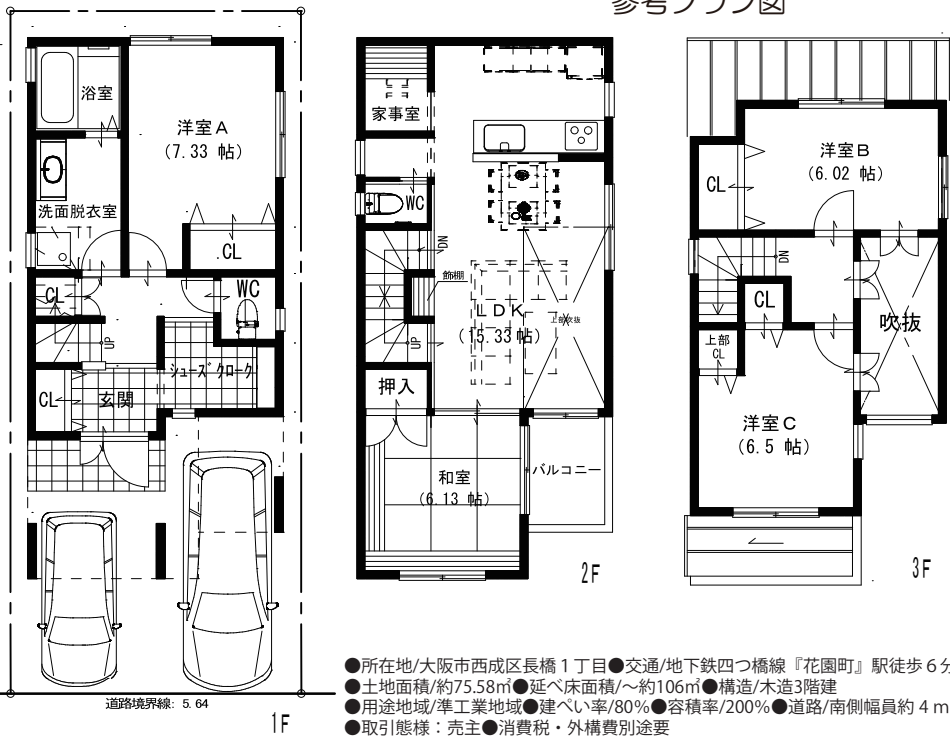


EQUIPMENT デザインと性能にこだわった最新設備で快適な暮らしをサポート

自由設計対応住宅 注文建築のように一流設計士と面談し、プランニング。きめ細やかなコミュニケーションで建てる快適な住まいをお届けします。

ラスト1区画!!

参考プラン図



約22.8坪

土地売可 南向き

校区 長橋小学校 鶴見橋中学校

西成区 長橋 1丁目

2,820万円▶

月々のお支払例▶ 約76,682円

地下鉄四つ橋線 「花園町」駅 徒歩6分

西成区 天下茶屋 1丁目

2,320万円▶

月々のお支払例▶ 約63,086円

地下鉄四つ橋線 「天下茶屋」駅 徒歩6分

- 南向きに付、陽当たり良好
- 多数の間取りプランあります
- 生活至便◎の好立地

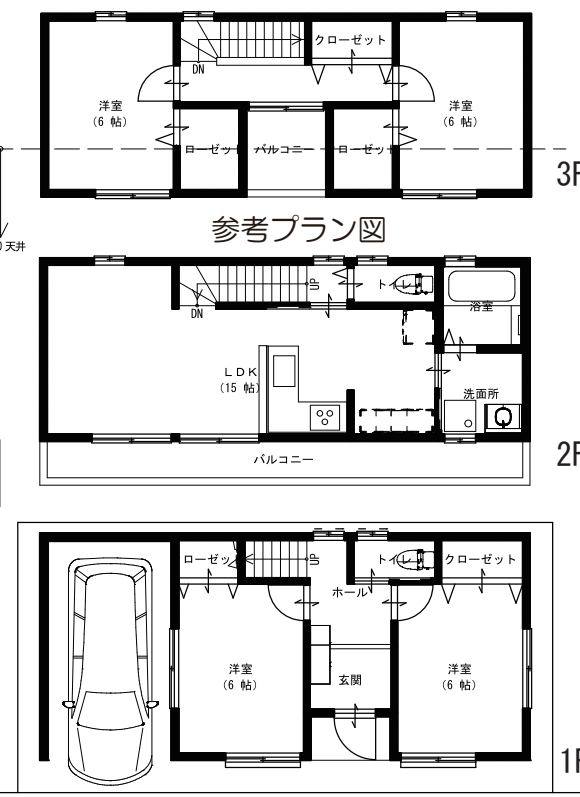
校区 今宮小学校 今宮中学校 小中一貫校

限定1区画

約21.6坪

土地売可

参考プラン図



売却物件大募集!! 戸建住宅・マンション・土地・工場・ガレージ等

●他社に依頼しているがなかなか売れない ●お客様の内見案内がない ●チラシ(広告)を掲載してくれない...等

まずは、お電話でお気軽にお問い合わせ下さいませ。

