

EQUIPMENT デザインと性能にこだわった最新設備で快適な暮らしをサポート

阿倍野区 松崎町4丁目 **3,950万円** **新築戸建**

消費税・外構費込

低金利の今なら  
月々のお支払例  
約**107,408円**

人気の  
ルーフバルコニー

あべのハルカス約800m  
キューズモール約650m

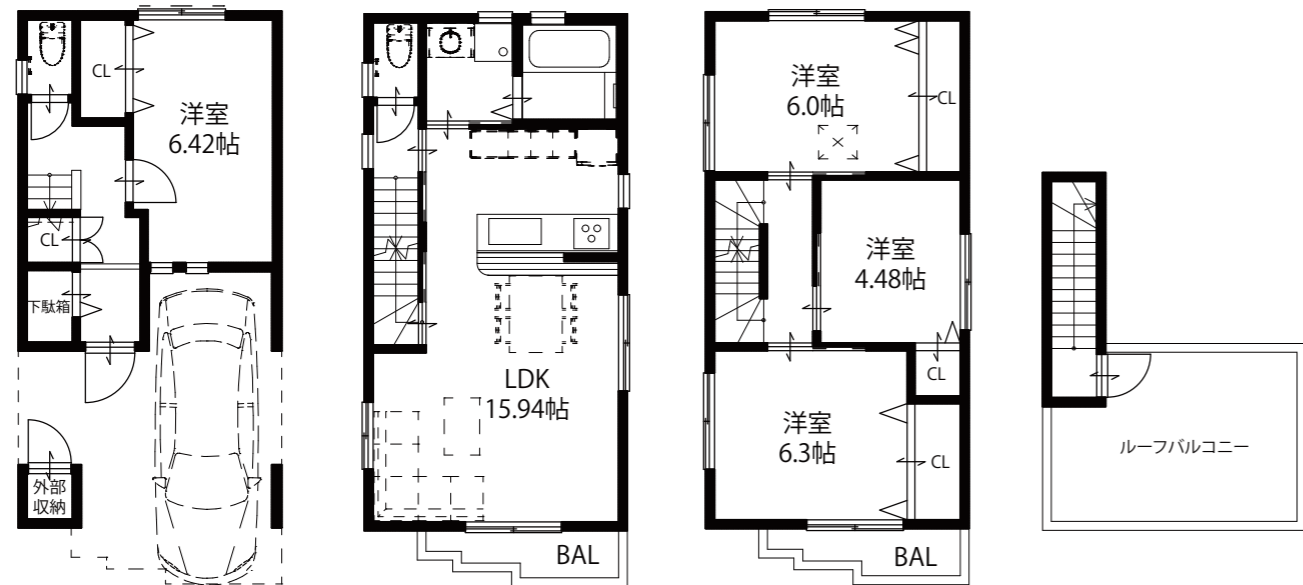
ハイグレード住宅堂々完成

この**土****日** ...カーナビ入力...  
大阪市阿倍野区松崎町4-6-16

**オープンハウス!**

**南向** 前面道路歩道付  
広々約14m

校区 常盤小学校・文の里中学校



●所在地: 大阪市阿倍野区松崎町4丁目 ●交通: 地下鉄谷町線『文の里』駅徒歩約4分 JR ●敷地面積: 約49.35㎡ ●延床面積: 約99.23㎡  
●構造: 木造3階建 ●用途地域: 第1種住居地域・準防火地域 ●建ぺい率: 80% ●容積率: 300% ●道路: 南西側公道幅員約14m  
●取引態様: 媒介

天王寺区 筆ヶ崎町 **3,520万円**

**新築戸建**

校区 桃陽小学校・夕陽丘中学校

**自由設計  
対応住宅**

新築戸建施工例等  
当社、ホームページで  
ご覧ください!!

交通  
至便な**3WAY**  
アクセス

地下鉄千日前線  
『鶴橋駅』徒歩約4分  
JR環状線・近鉄大阪線  
『鶴橋駅』徒歩約5分

**土地  
売可**



●所在地: 大阪市天王寺区筆ヶ崎町 ●交通: 地下鉄千日前線『鶴橋』駅徒歩約4分 ●敷地面積: 約58.18㎡ ●延床面積: 約90㎡  
●構造: 木造3階建 ●用途地域: 第2種住居地域・準防火地域 ●建ぺい率: 80% ●容積率: 300% ●道路: 北側私道幅員約4m ●取引  
態様: 媒介 ●消費税、外構費別途要

阿倍野区 松崎町3丁目 **3,480万円**

**中古戸建**

大幅価格ダウン **3,080万円** 減多に出ない希少な好位置  
1F洋室部分ガレージに変更可

人気の常盤小学校  
約340m

ハルカス  
キューズモール  
約400m



平成21年フルリノベーション  
リノベーション時にキッチン等水回り  
関係は総入れ替り床暖房・食器洗浄乾燥  
機・タッチキーなど最新設備も追加し  
ました。耐震診断も行い耐震診断補強  
設計しました。耐震診断書を取得し地  
震に強い家にリノベーションしてあり  
ます。1階ガレージから洋室に変更後  
、キッチン・トイレ・玄関ドアを設置  
しており2世帯住宅も可能です。ガレ  
ージに戻すことも可能です。

●所在地: 大阪市阿倍野区松崎町3丁目 ●交通: 地下鉄御堂筋線『天王寺駅』徒歩約5分 ●土地面積: 50.11㎡ ●延床面積: 96.59㎡ ●建築: 昭和  
56年9月 ●構造: 木・鉄筋コンクリート3階建て ●用途地域: 商業地域 ●建蔽率: 80% ●容積率: 240% ●道路状況: 西側私道約4m ●取引態様: 媒介

WING  
Estate

(社)全日本不動産協会  
(公社)不動産保証協会  
宅地建物取引業免許  
大阪府知事(3)50776号  
有限会社 **ウイング・エステート**  
〒557-0062 大阪市西成区津守1-8-3-2F E-mail/info@wingestate.jp

フリーダイヤル **0800-888-8601**

有限会社ウイング・エステート 検索  
<http://www.wingestate.jp/>