

西成区 天下茶屋1丁目 **2,280万円**

堂々完成オープンハウス

西成区 玉出西2丁目 **3,180万円**

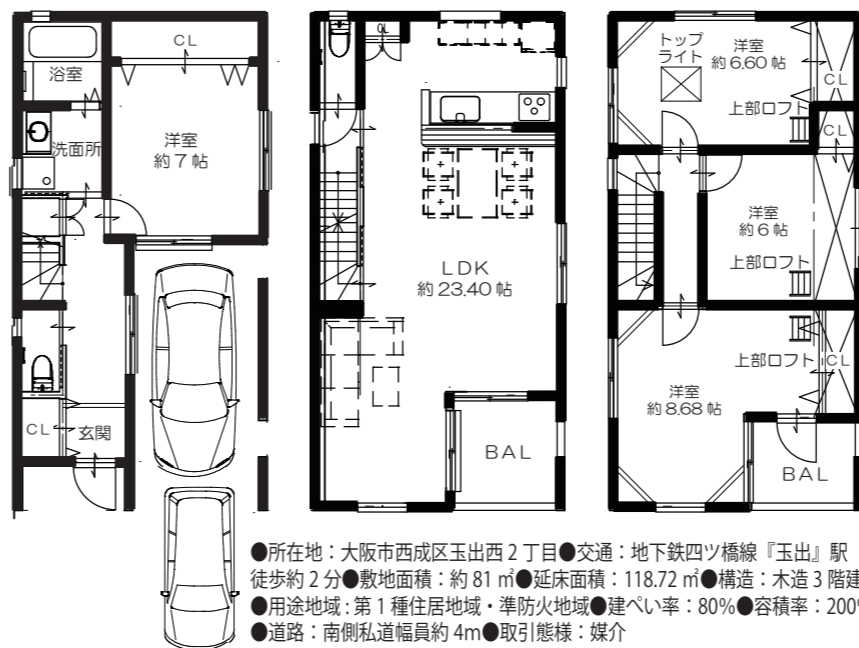


カーナビ入力：大阪市西成区天下茶屋1-6-12

ハイグレード住宅

- ペアガラス
- 床暖房
- タッチキーシステム
- どこでもドアホン
- 吹抜け
- デザイン間接照明
- ミストサウナ
- 浴室TV
- 浴室暖房乾燥機
- 食器洗浄乾燥機
- ソフトダウン・ウォールユニット
- トイレアラウーノS

カーナビ入力：大阪市西成区玉出西2-9-11



南向

広々
間口
駐車
2台

延床面積
約36坪

駅近
徒歩2分

●所在地：大阪市西成区天下茶屋1丁目●交通：阪堺電軌阪線『松田』駅徒歩約3分●土地面積：約71.44㎡●延床面積：105.93㎡●構造：木造3階建●地目：宅地●用途地域：第1種住居地域●建ぺい率：80%●容積率：300%●道路状況：南側私道約4m●完成：H26年3月末●取引態様：媒介

●所在地：大阪市西成区玉出西2丁目●交通：地下鉄四ツ橋線『玉出』駅徒歩約2分●敷地面積：約81㎡●延床面積：118.72㎡●構造：木造3階建●用途地域：第1種住居地域・準防火地域●建ぺい率：80%●容積率：200%●道路：南側私道幅員約4m●取引態様：媒介

特選物件

売土地
東住吉区駒川1丁目
5,480万円
南西角地
約52坪 駅近徒歩2分
.....
新築戸建
次期分譲予定
東住吉区駒川1丁目
土地約20坪
駅近徒歩3分

自由設計 対応住宅 EQUIPMENT デザインと性能にこだわった最新設備で快適な暮らしをサポート モデルハウスございます！

天王寺区 筆ヶ崎町 **3,520万円**

校区 桃陽小学校・夕陽丘中学校

土地
売可



●所在地：大阪市天王寺区筆ヶ崎町●交通：地下鉄千日前線『鶴橋』駅徒歩約4分●敷地面積：約58.18㎡●延床面積：約90㎡●構造：木造3階建●用途地域：第2種住居地域・準防火地域●建ぺい率：80%●容積率：300%●道路：北側私道幅員約4m●取引態様：媒介●消費税、外構費別途要

阿倍野区 松崎町4丁目 **3,790万円**

校区 常盤小学校・文の里中学校

あべのハルカス約800m
キューズモール約650m

土地
売可

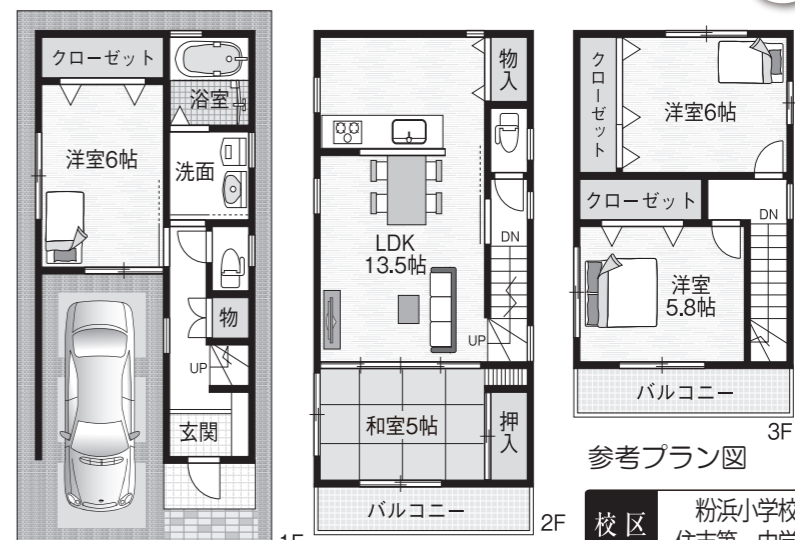
南向



●所在地：大阪市阿倍野区松崎町4丁目●交通：地下鉄谷町線『文の里』駅徒歩約4分JR●敷地面積：約49.35㎡●延床面積：約100㎡●構造：木造3階建●用途地域：第1種住居地域・準防火地域●建ぺい率：80%●容積率：300%●道路：南西側公道幅員約14m●取引態様：媒介●消費税、外構費別途要

住之江区 粉浜西2丁目 **2,620万円** 新築戸建

●陽当り良好 ●閑静な住宅街 南向



●所在地：大阪市住之江区粉浜西2丁目●交通：南海本線『粉浜』駅徒歩約7分●敷地面積：約49.50㎡●延床面積：約88㎡●構造：木造3階建●用途地域：第1種住居地域・準防火地域●建ぺい率：80%●容積率：200%●道路：南側私道幅員約4m●取引態様：媒介●消費税、外構費別途要



(社)全日本不動産協会
(公社)不動産保証協会
宅地建物取引業免許
大阪府知事(2)50776号

有限会社 **ウイング・エステート**

〒557-0062 大阪市西成区津守1-8-3-2F E-mail/info@wingestate.jp



0800-888-8601

有限会社ウイング・エステート 検索 <http://www.wingestate.jp/>