

参考プラン図



土地  
売可



限定2区画

1区画プラン

4LDK+駐車2台+ウォークインクローゼット  
■敷地面積/128.38㎡(38.83坪) ■延床面積/112.59㎡(34.05坪)  
1階床面積/66.42㎡ ■2階床面積/46.17㎡

校区 桑津小学校 東住吉中学校

全現場 売主につき仲介手数料不要

東住吉区

桑津

2丁目

3,190万円▶

月々のお支払例▶  
約86,743円

交通  
至便な2WAY  
アクセス

JR阪和線「美章園」駅 徒歩9分 近鉄南大阪線「河堀口」駅 徒歩8分

大型スーパー近隣  
店舗付き住宅も最適

住吉区

万代

2丁目

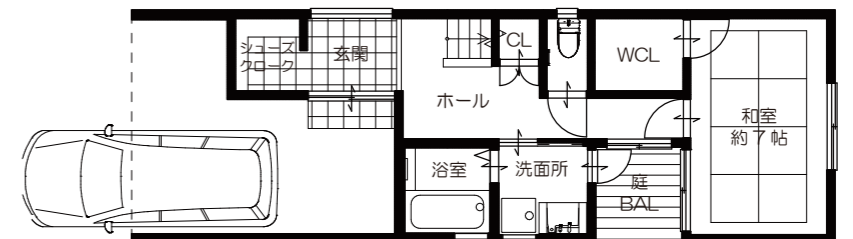
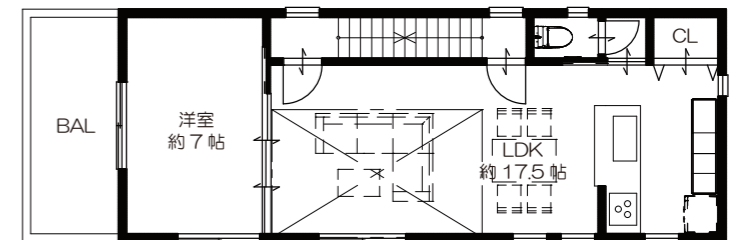
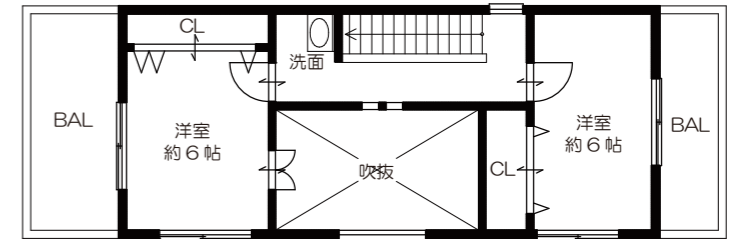
4,415万円▶ 限定1区画

月々のお支払例▶  
約120,054円

- 閑静な住宅街
- 人気地区
- 全面道約7.2m

校区 住吉小学校 住吉中学校

参考プラン図



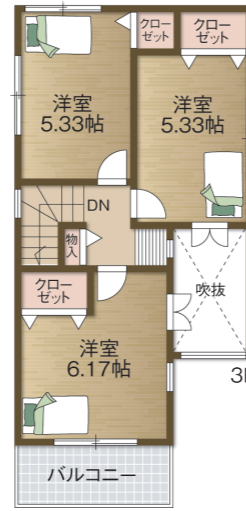
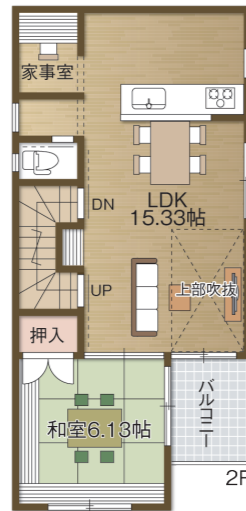
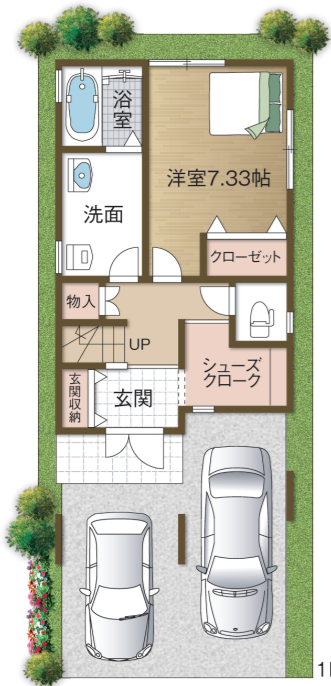
●所在地: 大阪市住吉区万代2丁目●交通: 南海高野線「帝塚山」駅 徒歩約10分  
●敷地面積: 約24㎡ ●延床面積: 約100㎡ ●構造: 木造3階建 ●用途地域: 第1種住居地域 ●建ぺい率: 80% ●容積率: 200% ●道路: 西側公道幅員約7.2m  
●取引態様: 売主 ●消費税・外構費別途要

EQUIPMENT デザインと性能にこだわった最新設備で快適な暮らしをサポート

自由設計 対応住宅 注文建築のように一流設計士と面談し、プランニング。きめ細やかなコミュニケーションで建てる快適な住まいをお届けします。

ラスト1区画!!

参考プラン図



●所在地/大阪市西成区長橋1丁目●交通/地下鉄四つ橋線「花園町」駅 徒歩6分 ●土地面積/約68.63㎡  
●延床面積/約105.78㎡ ●構造/木造3階建 ●用途地域/準工業地域 ●建ぺい率/80% ●容積率/300% ●道路幅員/南側約3.6m ●完成/契約後約4~5ヶ月 ●取引態様/売主 ●消費税・外構費別途要

校区 長橋小学校 鶴見橋中学校

土地  
売可

長橋

1丁目

2,820万円▶

月々のお支払例▶  
約76,682円

地下鉄四つ橋線  
「花園町」駅 徒歩6分



次期分譲予定 東住吉区針中野  
限定1区画 土地約24.74坪  
間口広々 前面道路6m

リフォームも承ります!

工事の大きさに関わらず、まずはお問合せ下さい。

- キッチン入替え
- お風呂入替え
- クロス張替え
- 外壁塗替え
- 太陽光発電設置
- 全面改装

高利回り収益物件

西成区 長橋1丁目 一戸建住宅 販売価格 680万円  
利回り約11.50%  
現況満室 年収約78万円

●所在地/大阪市西成区長橋1丁目●交通/地下鉄四つ橋線「花園町」駅 徒歩約7分 ●土地面積/44.89㎡(約13.58坪) ●延床面積/58.43㎡(約17.68坪) ●構造/木造2階建 ●用途地域/第1種住居地域 ●建築/古年 ●取引態様/仲介

西成区 江戸堀2丁目 区分所有 販売価格 3,150万円  
利回り約10.05%  
現況満室 年収約316万円

●所在地/大阪市西成区江戸堀2丁目 ●物件名称/ネオアージュ土佐堀 ●専有面積/160.47㎡(約48.54坪) ●構造/SRC造15階建 ●建築/S62年 ●取引態様/売主

売却物件大募集!! 戸建住宅・マンション  
・土地・工場・ガレージ等

●他社に依頼しているが  
なかなか売れない

●お客様の  
内見案内がない

●チラシ(広告)を  
掲載してくれない...等

まずは、お電話で  
お気軽にお問い合わせ  
下さいませ。

