

参考プラン図



土地
売可



限定2区画

1区画プラン

4LDK+駐車2台+ウォークインクローゼット
■敷地面積/128.38㎡(38.83坪) ■延床面積/112.59㎡(34.05坪)
1階床面積/66.42㎡ ■2階床面積/46.17㎡

校区 桑津小学校 東住吉中学校

●所在地: 大阪市東住吉区桑津2丁目 ●交通: 近鉄南大阪線「河堀口」駅徒歩約8分 JR阪和線「美章園」駅徒歩約9分 ●敷地面積: 約64.19㎡ ●延床面積: 約100㎡ ●構造: 木造3階建 ●用途地域第1種住居地域 ●準防火地域 ●建ぺい率: 80% ●容積率: 200% ●道路: 東側公道幅員約8m ●取引態様: 売主 ●消費税、外構費別途要

全現場 売主につき仲介手数料不要

東住吉区

桑津

2丁目

3,190万円▶

月々のお支払例▶
約86,743円

交通
至便な2WAY
アクセス

JR阪和線「美章園」駅徒歩9分 近鉄南大阪線「河堀口」駅徒歩8分

大型スーパー近隣
店舗付き住宅も最適

住吉区

万代

2丁目

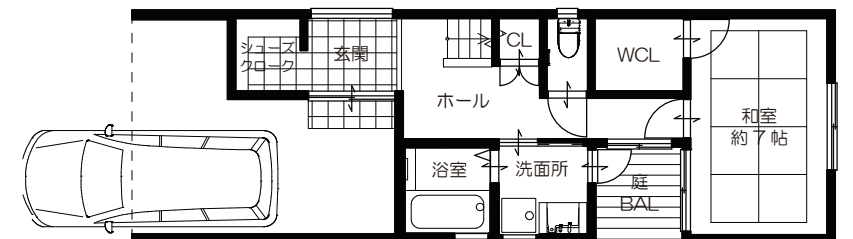
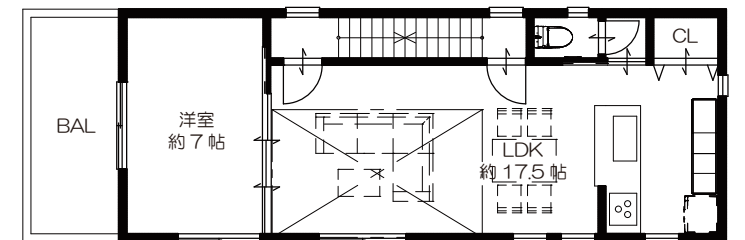
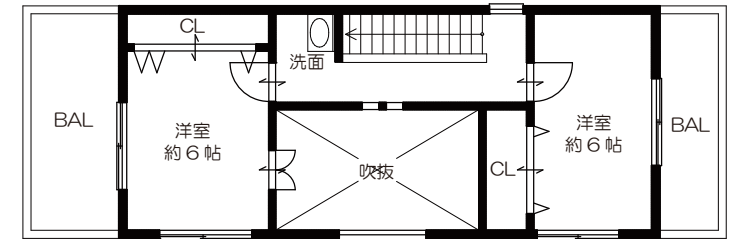
4,415万円▶ 限定1区画

月々のお支払例▶
約120,054円

- 閑静な住宅街
- 人気地区
- 全面道約7.2m

校区 住吉小学校 住吉中学校

参考プラン図

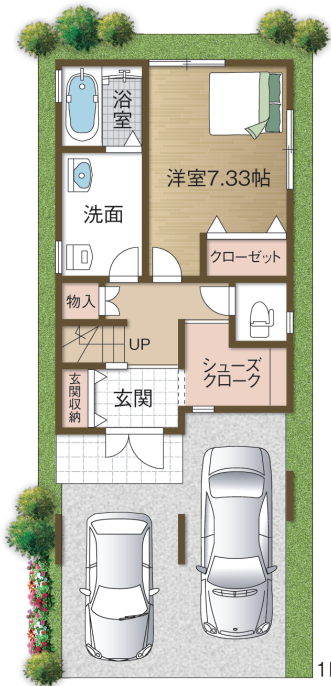


●所在地: 大阪市住吉区万代2丁目 ●交通: 南海高野線「帝塚山」駅徒歩約10分 ●敷地面積: 約24㎡ ●延床面積: 約100㎡ ●構造: 木造3階建 ●用途地域第1種住居地域 ●建ぺい率: 80% ●容積率: 200% ●道路: 西側公道幅員約7.2m ●取引態様: 売主 ●消費税、外構費別途要

EQUIPMENT デザインと性能にこだわった最新設備で快適な暮らしをサポート

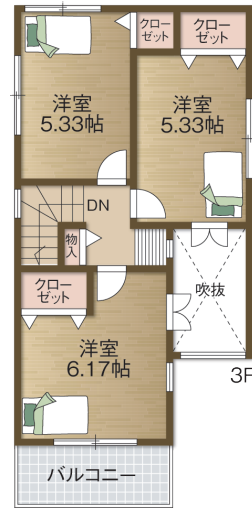
自由設計 対応住宅 注文建築のように一流設計士と面談し、プランニング。きめ細やかなコミュニケーションで建てる快適な住まいをお届けします。

ラスト1区画!!



校区 長橋小学校 鶴見橋中学校

参考プラン図



●所在地/大阪市西成区長橋1丁目 ●交通/地下鉄四つ橋線「花園町」駅徒歩6分 ●土地面積/約68.63㎡ ●延床面積/約105.78㎡ ●構造/木造3階建 ●用途地域/準工業地域 ●建ぺい率/80% ●容積率/300% ●道路幅員/南側約3.6m ●完成/契約後約4~5ヶ月 ●取引態様/売主 ●消費税・外構費別途要

土地
売可

西成区

長橋

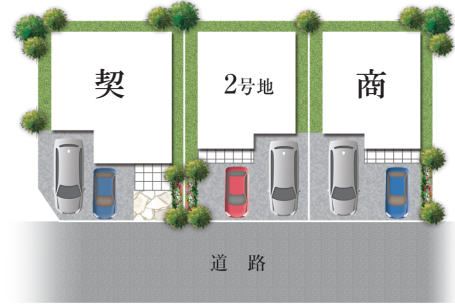
1丁目

2,820万円▶

月々のお支払例▶
約76,682円

南向

地下鉄四つ橋線
「花園町」駅徒歩6分



西成区

千本北

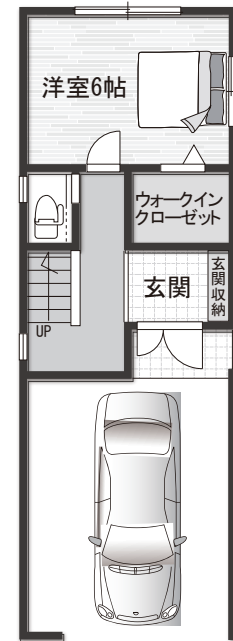
1丁目

2,020万円▶

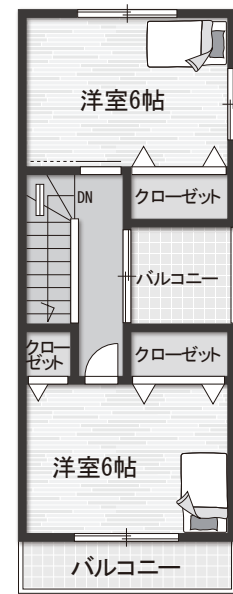
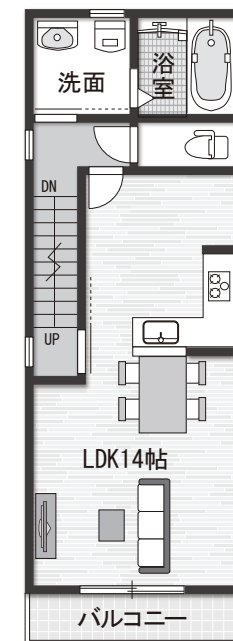
月々のお支払例▶
約54,929円

地下鉄四つ橋線
「岸里」駅徒歩8分

- 商店街まで30秒
- スマート住宅
- 豪華設備仕様
- 南向き陽当り良好



校区 千本小学校 成南中学校



●所在地/大阪市西成区千本北1丁目 ●交通/地下鉄四つ橋線「岸里」駅徒歩約8分 ●土地面積/約52.25㎡ ●延床面積/約85.86㎡ ●構造/木造3階建 ●用途地域/第1種住居地域 ●準防火地域 ●建ぺい率/80% ●容積率/200% ●道路幅員/南側私道約4.0m ●完成/契約後約4~5ヶ月 ●取引態様/売主 ●外構費別途要

今なら好きな間取りで
建築出来ます。

売却物件大募集!!

戸建住宅・マンション
・土地・工場・ガレージ等

●他社に依頼しているが
なかなか売れない

●お客様の
内見案内がない

●チラシ(広告)を
掲載してくれない...等

まずは、お電話で
お気軽にお問い合わせ
下さいませ。

