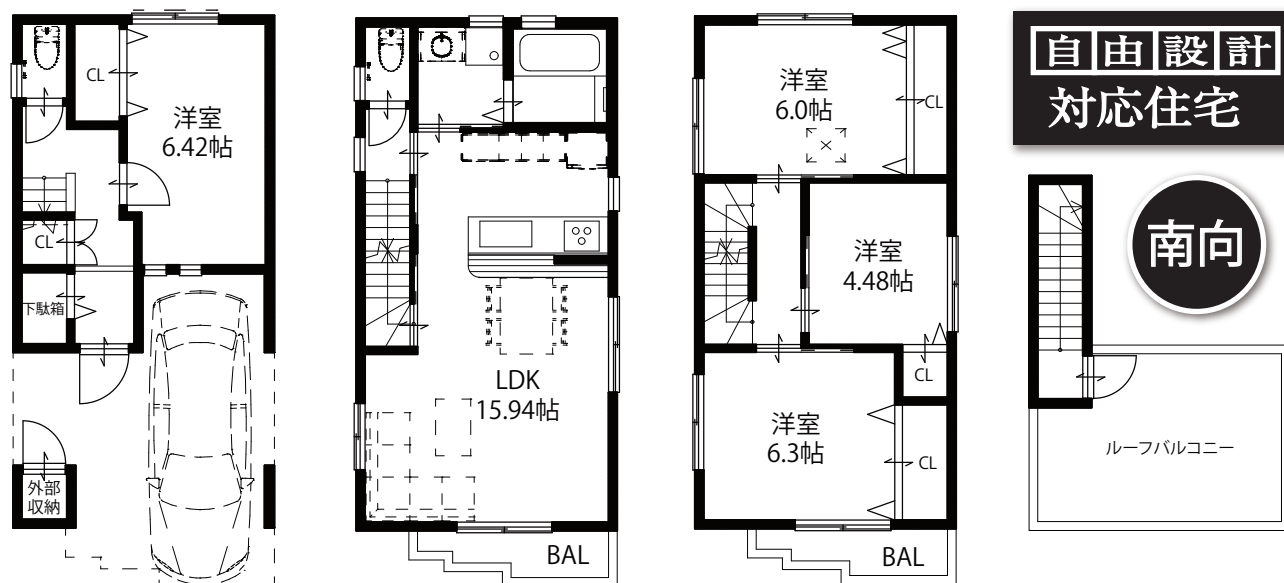


阿倍野区 松崎町4丁目 **3,790万円** ▶ **新築戸建** **初広告!**

EQUIPMENT デザインと性能にこだわった最新設備で快適な暮らしをサポート



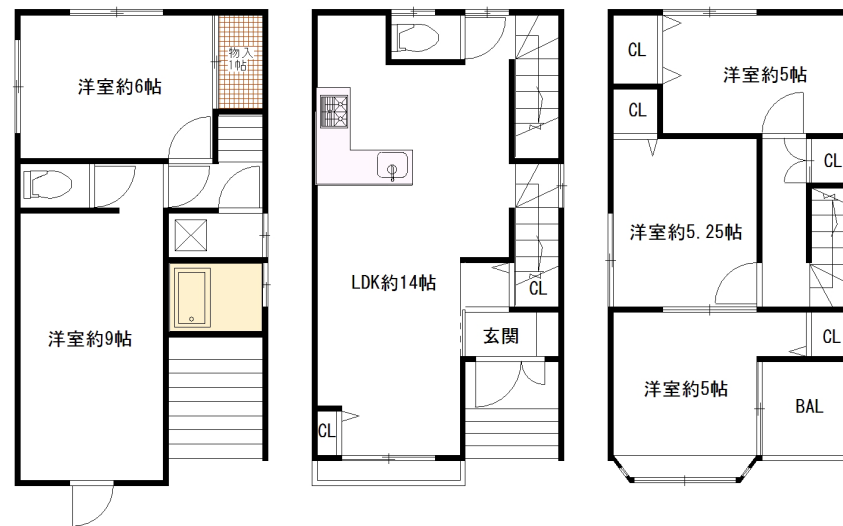
●所在地: 大阪市阿倍野区松崎町4丁目 ●交通: 地下鉄谷町線『文の里』駅徒歩約4分 JR●敷地面積: 約49.35㎡ ●延床面積: 約100㎡  
 ●構造: 木造3階建 ●用途地域: 第1種住居地域 ●準防火地域 ●建ぺい率: 80% ●容積率: 300% ●道路: 南西側公道幅員約14m  
 ●取引態様: 媒介 ●消費税、外構費別途要

阿倍野区 松崎町3丁目 **3,480万円** **中古戸建**

人気の常盤小校区  
約340m

**滅多に出ない希少な好位置**

**あべのハルカス・キューズモール 約400m**



平成21年フルリノベーション  
 リノベーション時にキッチン等水回り関係は総入れ替えし床暖房・食器洗浄乾燥機・タッチキーなど最新設備も追加しました。耐震診断もを行い耐震診断補強設計しました。耐震診断書を取得し地震に強い家にリノベーションしております。1階ガレージから洋室に変更後、キッチン・トイレ・玄関ドアを設置しており2世帯住宅も可能です。ガレージに戻すことも可能です。

●所在地: 大阪市阿倍野区松崎町3丁目 ●交通: 地下鉄御堂筋線『天王寺駅』徒歩約5分 ●土地面積: 50.11㎡ ●延床面積: 96.59㎡ ●建築: 昭和56年9月 ●構造: 木・鉄筋コンクリート3階建て ●用途地域: 商業地域 ●建蔽率: 80% ●容積率: 240% ●道路状況: 西側私道約4m ●取引態様: 媒介

西成区 天下茶屋1丁目 **2,280万円** **新築戸建** 南向き陽当り良好

カーナビ入力: 大阪市西成区天下茶屋1-6-12



堂々完成ハイグレード住宅

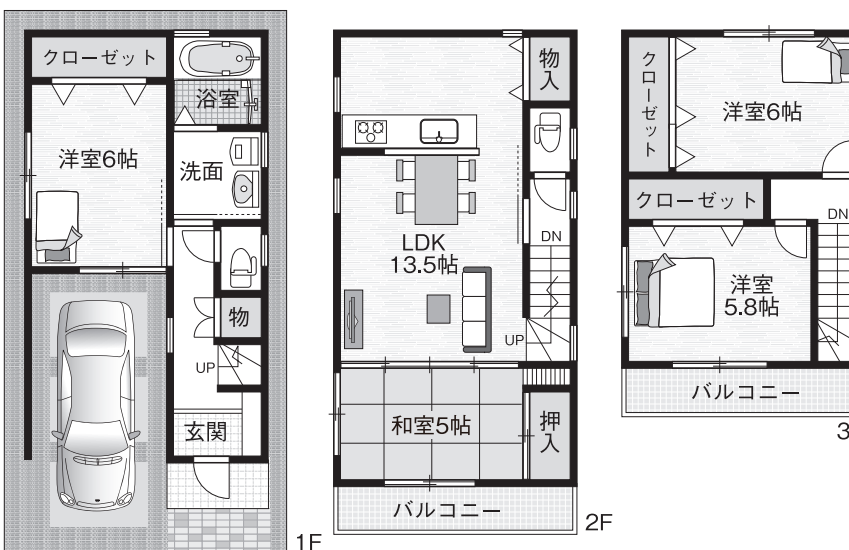
- ペアガラス
- 床暖房
- タッチキーシステム
- どこでもドアホン
- 吹抜け
- デザイン間接照明
- ミストサウナ
- 浴室TV
- 浴室暖房乾燥機
- 食器洗浄乾燥機
- ソフトダウン・ウォールユニット
- トイレアラウーノS

●所在地: 大阪市西成区天下茶屋1丁目 ●交通: 阪堺電軌阪堺線『松田』駅徒歩約3分 ●土地面積: 約71.44㎡ ●延床面積: 105.93㎡ ●構造: 木造3階建 ●地目: 宅地 ●用途地域: 第1種住居地域 ●建ぺい率: 80% ●容積率: 300% ●道路状況: 南側私道約4m ●完成: H26年3月末 ●取引態様: 媒介

住之江区 粉浜西2丁目 **2,620万円** ▶ **新築戸建**

**自由設計 対応住宅**

●陽当り良好 ●閑静な住宅街



土地  
売可

南向

新築戸建施工例等  
当社、ホームページで  
ご覧ください!!

校区 粉浜小学校  
住吉第一中学校

●所在地: 大阪市住之江区粉浜西2丁目 ●交通: 南海本線『粉浜』駅徒歩約7分 ●敷地面積: 約49.50㎡ ●延床面積: 約88㎡ ●構造: 木造3階建 ●用途地域: 第1種住居地域 ●準防火地域 ●建ぺい率: 80% ●容積率: 200% ●道路: 南側私道幅員約4m ●取引態様: 媒介 ●消費税、外構費別途要



(社) 全日本不動産協会  
(公) 不動産保証協会  
宅地建物取引業免許  
大阪府知事(2)50776号  
有限会社 **ウイング・エステート**  
〒557-0062 大阪市西成区津守1-8-3-2F E-mail / info@wingestate.jp



**0800-888-8601**

有限会社ウイング・エステート 検索  
http://www.wingestate.jp/