

西成区
天下茶屋
1丁目

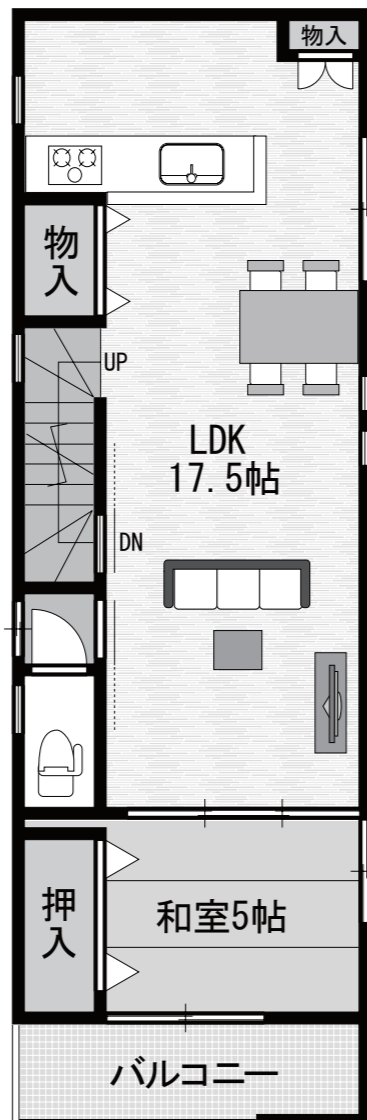
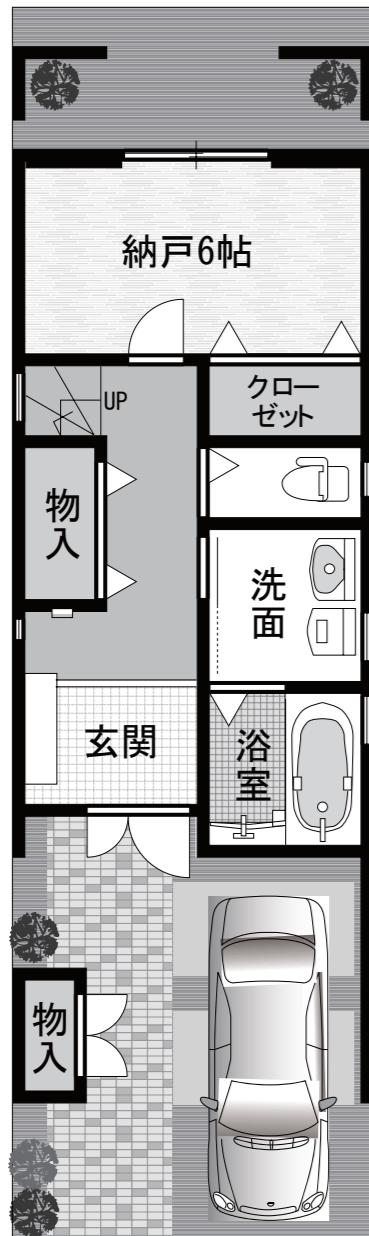
2,280 万円

月々のお支払例▶
約 61,998円

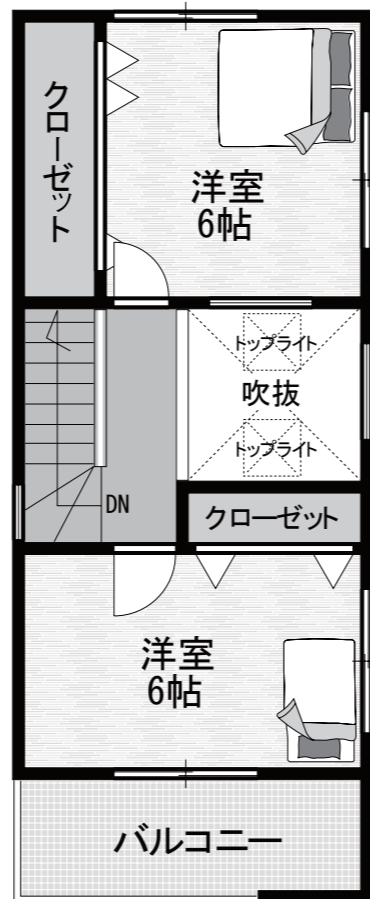
大幅価格ダウン

3月末堂々完成
ハイグレード住宅

●南向き陽当り良好



校区 天下茶屋小学校
天下茶屋中学校



●所在地/大阪市西成区天下茶屋1丁目●交通/阪堺電軌阪堺線「松田」駅徒歩約3分・地下鉄四つ橋線「花園町」駅徒歩約8分●土地面積/約71.44㎡(私道負担約8.66㎡含)●建延面積/約105.93㎡●構造/木造3階建●地目/宅地●用途地域/第1種住居地域●建ぺい率/80%●容積率/300%●道路状況/南側私道幅員約4m●完成/H26年3月末日予定●取引態様/媒介

西成区
千本北
1丁目

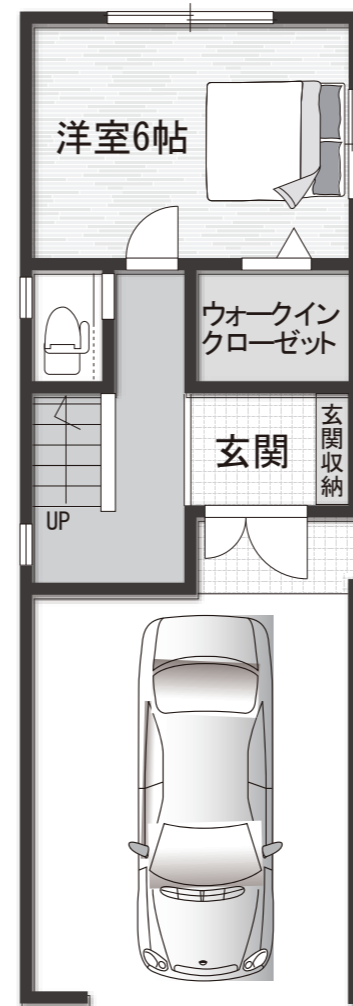
2,020 万円▶

月々のお支払例▶
約 54,929円

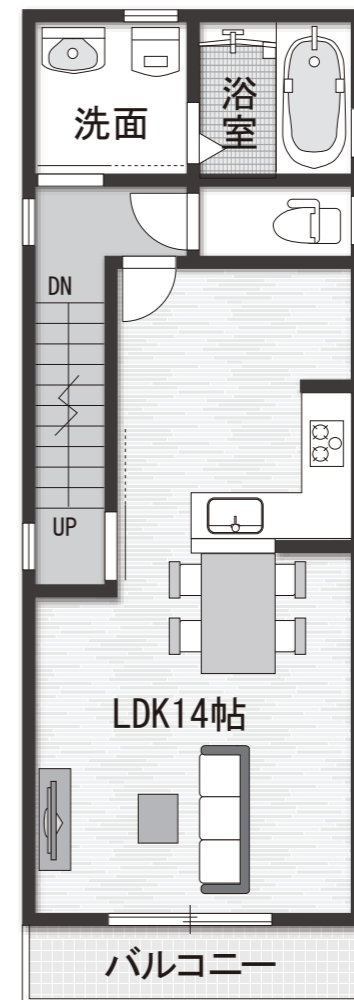
売主に付手数料無料

自由設計

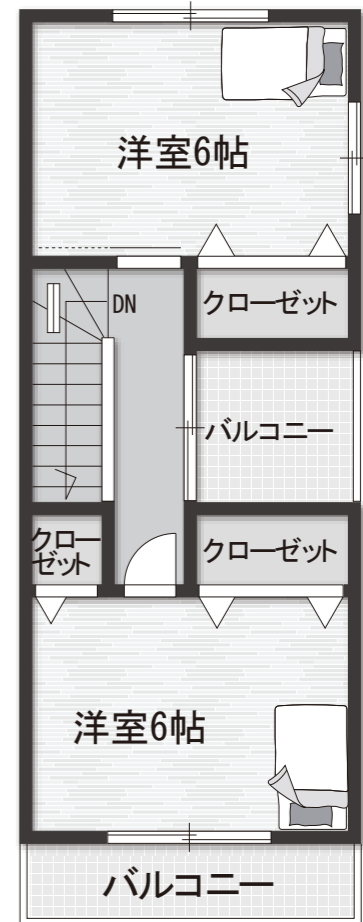
- 商店街まで30秒
- スマート住宅
- 豪華設備仕様
- 南向き陽当り良好



地下鉄四つ橋線
「岸里」駅徒歩8分



●所在地/大阪市西成区千本北1丁目●交通/地下鉄四つ橋線「岸里」駅徒歩約8分●土地面積/約52.25㎡~●延床面積/約85.86㎡~●構造/木造3階建●用途地域/第1種住居地域●準防火地域●建ぺい率/80%●容積率/200%●道路幅員/南側私道約4.0m●完成/契約後約4~5ヶ月●取引態様/売主●外構費別途要



校区 千本小学校
成南中学校

売却物件大募集!! 戸建住宅・マンション
・土地・工場・ガレージ等

●他社に依頼しているが
なかなか売れない

●お客様の
内見案内がない

●チラシ(広告)を
掲載してくれない...等

まずは、お電話で
お気軽にお問い合わせ
下さいませ。

