

ABENOKU MATSUZAKI CHOU

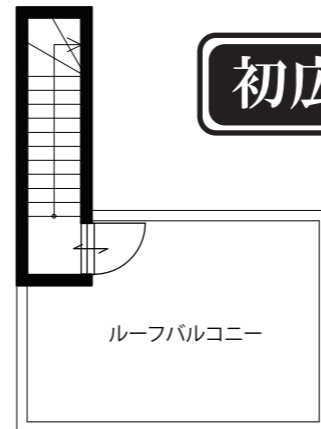
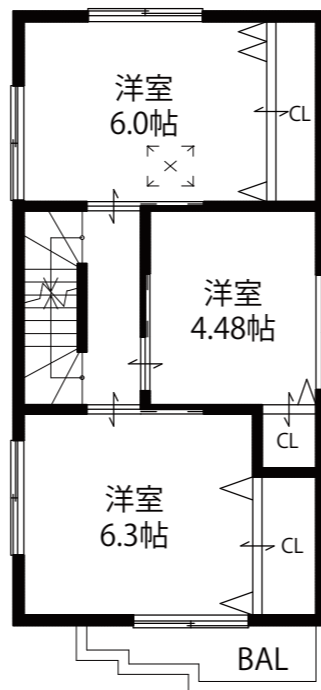
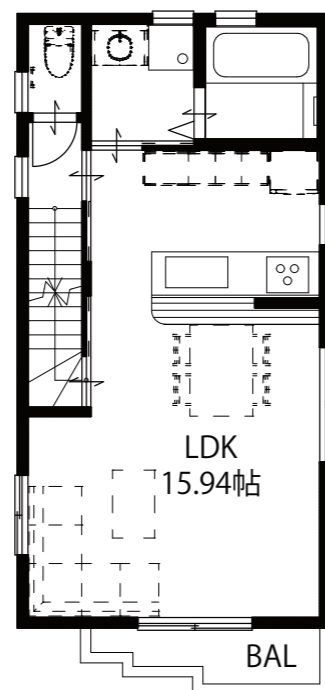
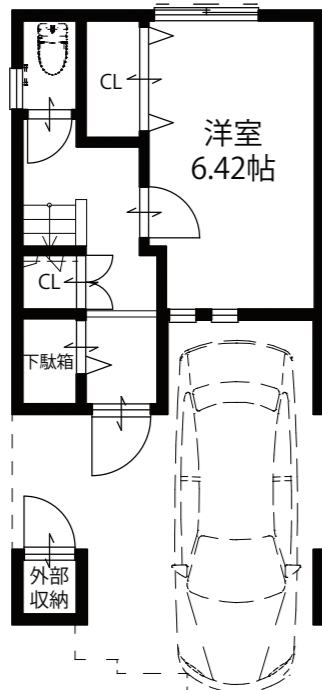
阿倍野区 松崎町4丁目 **3,790万円**

新築戸建

自由設計 対応住宅

注文建築のように一流設計士と面談し、プランニング。
きめ細やかなコミュニケーションで建てる快適な住まいをお届けします。

EQUIPMENT デザインと性能にこだわった最新設備で快適な暮らしをサポート



初広告!

あべのハルカス約800m
キューズモール約650m

土地
売可

南向

校区 常盤小学校・文の里中学校

●所在地：大阪市阿倍野区松崎町4丁目●交通：地下鉄谷町線『文の里』駅徒歩約4分 JR●敷地面積：約49.35㎡●延床面積：約100㎡●構造：木造3階建●用途地域：第1種住居地域●準防火地域●建ぺい率：80%●容積率：300%●道路：南西側公道幅員約14m●取引態様：媒介●消費税、外構費別途要

阿倍野区 松崎町3丁目 **3,480万円**

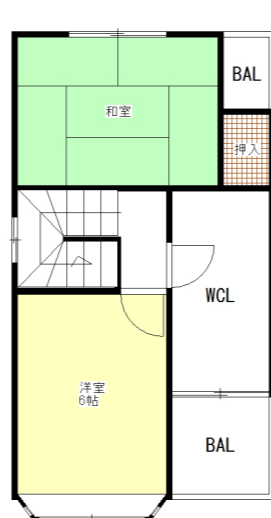
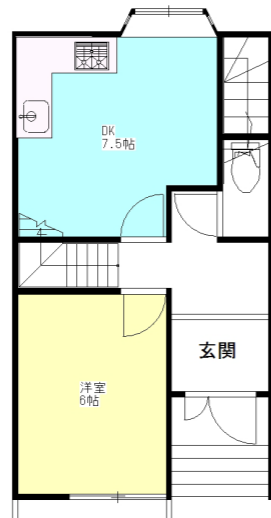
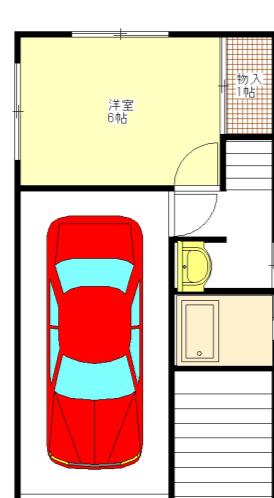
中古戸建

減多に出ない希少な好位置

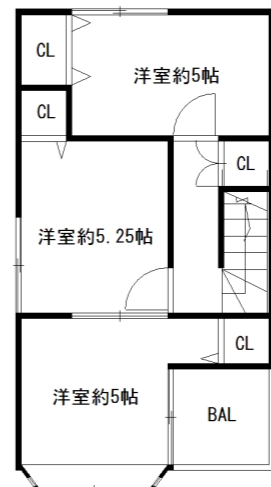
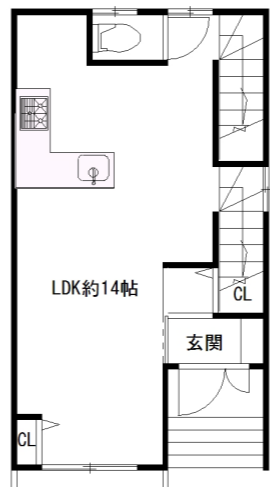
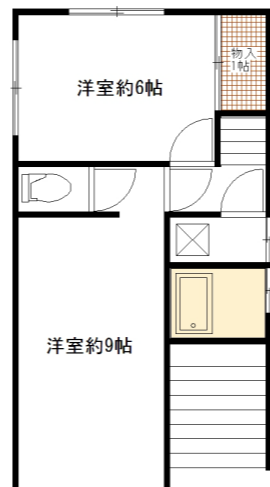
初広告!

あべのハルカス・キューズモール 約400m

人気の常盤小校区 約340m



リノベーション



平成21年フルリノベーション
リノベーション時にキッチン等水回り関係は総入れ替えし床暖房・食器洗浄乾燥機・タッチキーなど最新設備も追加しました。耐震診断も行い耐震診断補強設計しました。耐震診断書を取得し地震に強い家にリノベーションしております。1階ガレージから洋室に変更後、キッチン・トイレ・玄関ドアを設置しており2世帯住宅も可能です。ガレージに戻すことも可能です。

校区 常盤小学校・文の里中学校

●所在地：大阪市阿倍野区松崎町3丁目●交通：地下鉄御堂筋線『天王寺駅』徒歩約5分●土地面積：50.11㎡●延床面積：96.59㎡●建築：昭和56年9月●構造：木・鉄筋コンクリート3階建て●用途地域：商業地域●建ぺい率：80%●容積率：240%●道路状況：西側私道約4m●取引態様：媒介



(社) 全日本不動産協会会員
(公社) 不動産保証協会会員
宅地建物取引業免許
大阪府知事(2)50776号

有限会社 **ウイング・エステート**
〒557-0062 大阪市西成区津守1-8-3-2F E-mail / info@wingestate.jp



0800-888-8601

有限会社ウイング・エステート 検索 <http://www.wingestate.jp/>