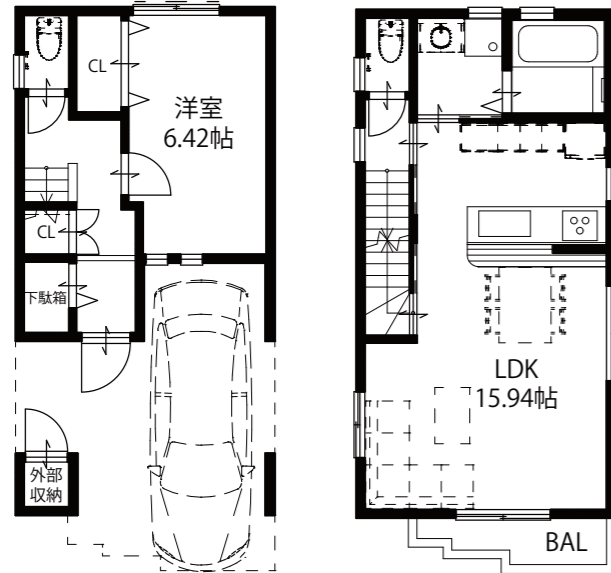
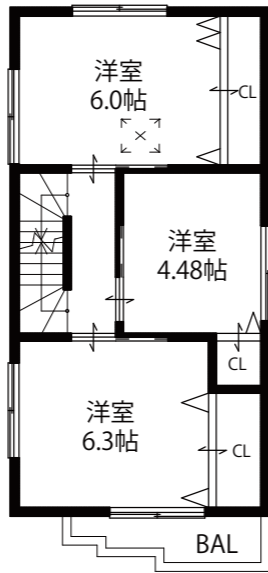


阿倍野区
松崎町
4丁目

3,790万円
▶
初広告!



今、話題の
あべのハルカス 約 800m
キューズモール 約 650m



校区 常盤小学校
文の里中学校

土地
売可

南向

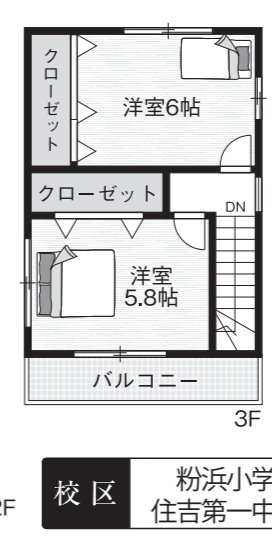
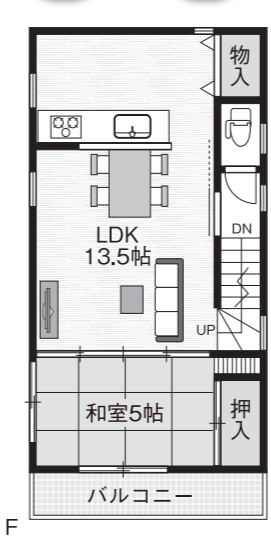
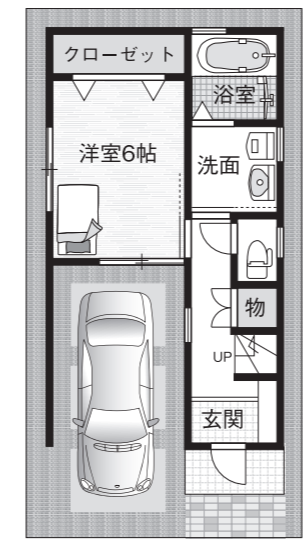
自由設計

ルーフバルコニー

●所在地：大阪市阿倍野区松崎町4丁目●交通：地下鉄谷町線『文の里』駅徒歩約4分 JR●敷地面積：約49.35㎡●延床面積：約100㎡●構造：木造3階建●用途地域：第1種住居地域●準防火地域●建ぺい率：80%●容積率：300%●道路：南西側公道幅員約14m●取引態様：媒介●消費税、外構費別途

住之江区
粉浜西
2丁目

2,620万円
▶
土地
売可



校区 粉浜小学校
住吉第一中学校

**陽当り良好
閑静な住宅街**

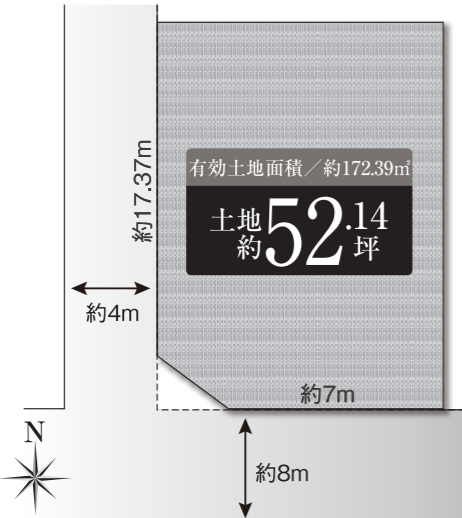
新築戸建施工例等
当社、ホームページで
ご覧ください!!

自由設計

●所在地：大阪市住之江区粉浜西2丁目●交通：南海本線『粉浜』駅徒歩約7分●敷地面積：約49.50㎡●延床面積：約88㎡●構造：木造3階建●用途地域：第1種住居地域●準防火地域●建ぺい率：80%●容積率：200%●道路：南側私道幅員約4m●取引態様：媒介●消費税、外構費別途

東住吉区
駒川
1丁目

売土地
土地
価格 **5,480万円**
近鉄南大阪線『北田辺』駅徒歩約2分



建築
条件無し

実測済

南西角地

校区 桑津小学校
東住吉中学校

お好きなハウスメーカーで
建築出来ます。

●所在地：大阪市東住吉区駒川1丁目●交通：近鉄南大阪線『北田辺』駅徒歩約2分●土地面積：約174.39㎡(私道負担約2㎡含)●地目：宅地●用途地域：第1種住居地域●建ぺい率：80%●容積率：200%●道路状況：南側(1項道路)幅員約8m、西側道路幅員約4m●現況：駐車場●引渡：相談●取引態様：媒介

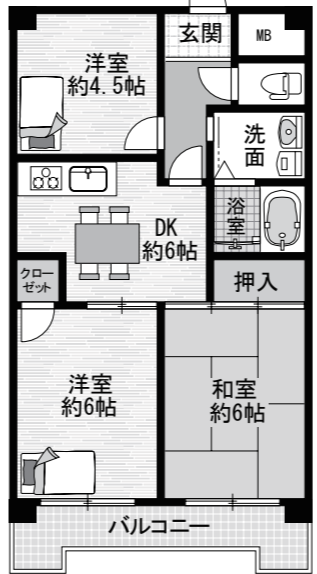
東住吉区
針中野
4丁目

賃貸マンション
賃料 **6.8万円**
近鉄南大阪線『針中野』駅徒歩約4分
仲介手数料無料

室内全面リフォーム済!!

コーラル針中野

校区 南百済小学校
中野中学校



礼金 / 10万円
共益費 / 10,000円

ウィング・エステートは
リフォームも承ります!

工事の大きさに関わらず、まずはお問合せ下さい。

- キッチン入替え
- お風呂入替え
- クロス張替え
- 外壁塗替え
- 太陽光発電設置
- 全面改装



(社)全日本不動産協会
(公)不動産保証協会
宅地建物取引業免許
大阪府知事(2)50776号

有限会社 **ウイング・エステート**
〒557-0062 大阪市西成区津守1-8-3-2F E-mail/info@wingestate.jp

フリーダイヤル **0800-888-8601**

有限会社ウイング・エステート 検索
<http://www.wingestate.jp/>