

特選中古物件

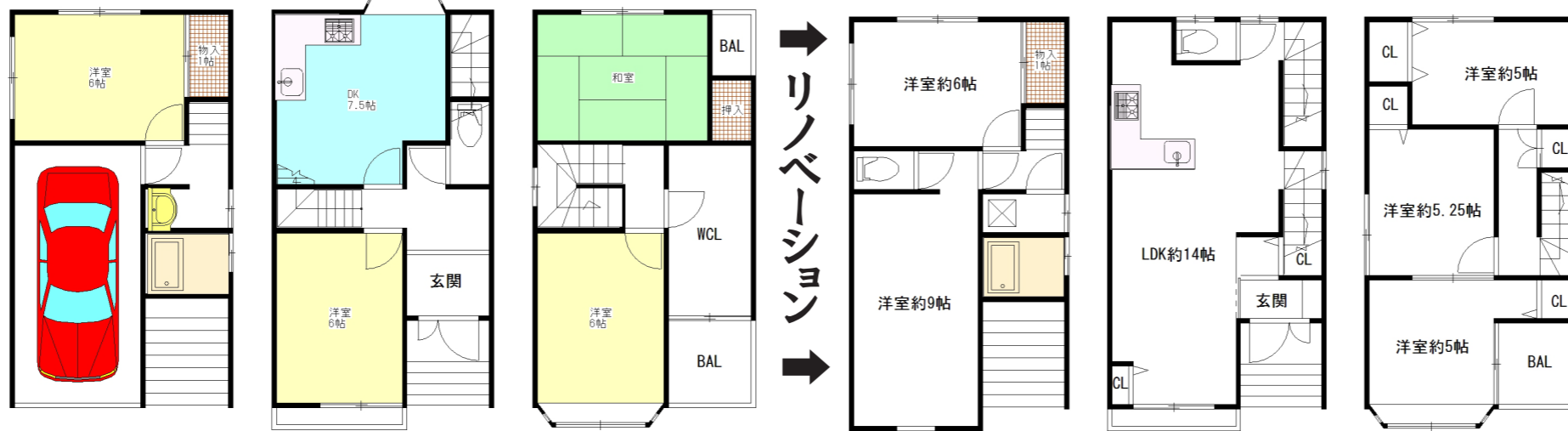
阿倍野区 松崎町3丁目 **3,480**万円

滅多に出ない希少な好位置

初広告!

あべのハルカス・キューズモール 約400m

人気の常盤小校区 約340m



平成21年フルリノベーション  
リノベーション時にキッチン等水回りの関係は総入替し床暖房・食器洗浄乾燥機・タッチキーなど最新設備も追加しました。耐震診断も行い耐震診断補強設計しました。耐震診断書を取得し地震に強い家にリノベーションしております。1階ガレージから洋室に変更後、キッチン・トイレ・玄関ドアを設置しており2世帯住宅も可能です。ガレージに戻すことも可能です。

校区 常盤小学校・文の里中学校

●所在地: 大阪市阿倍野区松崎町3丁目 ●交通: 地下鉄御堂筋線『天王寺駅』徒歩約5分 ●土地面積: 50.11㎡ ●延床面積: 96.59㎡ ●建築: 昭和56年9月 ●構造: 木・鉄筋コンクリート3階建て ●用途地域: 商業地域 ●建ぺい率: 80% ●容積率: 240% ●道路状況: 西側私道約4m ●取引態様: 媒介

東住吉区 今川4丁目 **1,680**万円

初広告!

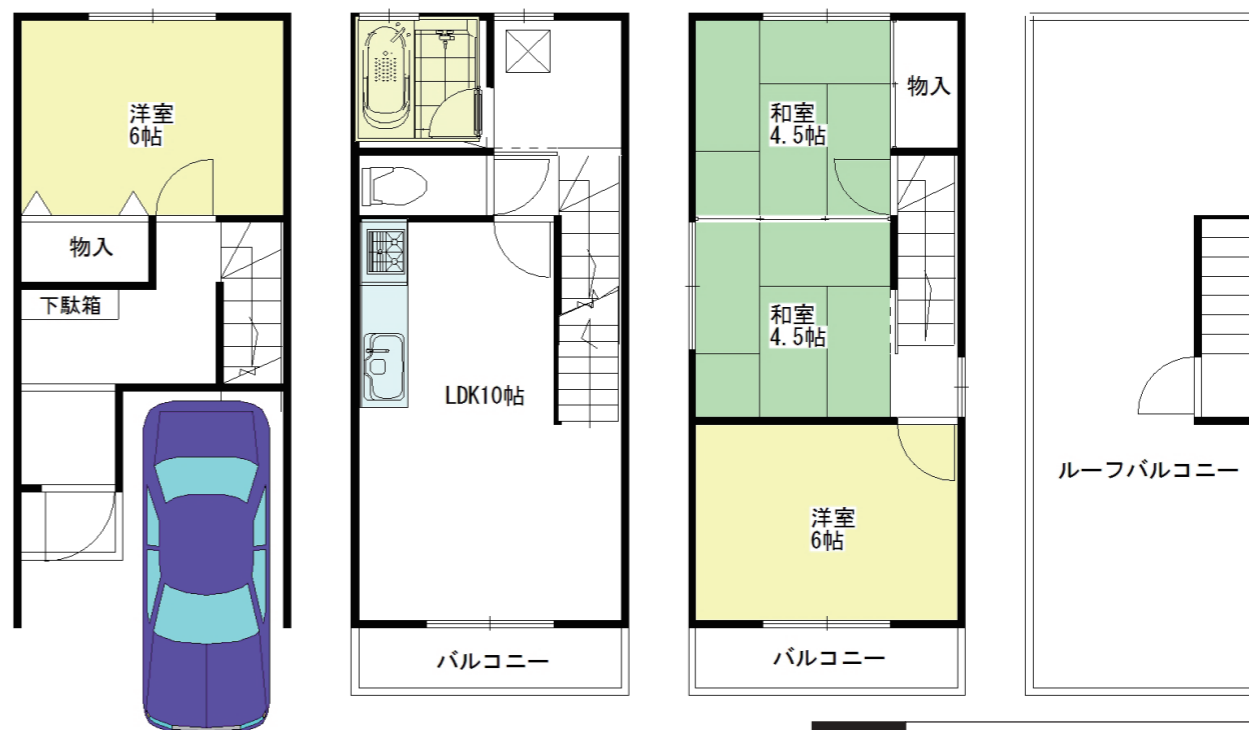
今のお家賃と比べて下さい!  
月々お支払い約47,228円

● 陽当り良好 ● 閑静な住宅街 ● 前面道路約8m

人気のルーフバルコニー

小・中学校  
徒歩5分圏内

安心の鉄骨造  
平成8年築



校区 今川小学校・白鷺中学校

●所在地: 大阪市東住吉区今川4丁目 ●交通: 近鉄南大阪線『今川駅』徒歩約8分 ●土地面積: 36.53㎡ ●延床面積: 73.05㎡ ●建築: 平成8年10月 ●構造: 鉄骨造陸屋根3階建て ●用途地域: 第1種住居地域 ●建ぺい率: 80% ●容積率: 200% ●道路状況: 北側公道約8m ●取引態様: 媒介



(社) 全日本不動産協会  
(公) 不動産保証協会  
宅地建物取引業免許  
大阪府知事(2)50776号

有限会社 **ウイング・エステート**  
〒557-0062 大阪市西成区津守1-8-3-2F E-mail / info@wingestate.jp



**0800-888-8601**

有限会社ウイング・エステート 検索 <http://www.wingestate.jp/>