

# 売却物件大募集!!

戸建住宅・マンション  
・土地・工場・ガレージ等

●他社に依頼しているが  
なかなか売れない

●お客様の  
内見案内がない

●チラシ(広告)を  
掲載してくれない...等

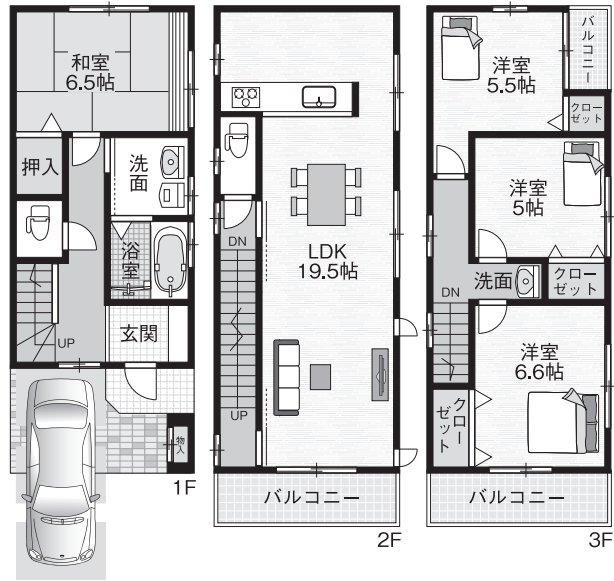
まずは、お電話で  
お気軽にお問い合わせ  
下さいませ。



**住吉区 住吉1丁目**  
新築一戸建住宅  
販売価格 **2,790万円**  
月々のお支払額 **約78,433円**  
南海高野線「住吉東」駅徒歩約2分

校区 住吉小学校  
住吉中学校

- 標準仕様**
- システムキッチン (Panasonic)  
ソフトダウンウォールユニット  
食器洗い乾燥機
  - システムバス (Panasonic)  
暖房換気乾燥機
  - システムドレッサー (Panasonic)  
すっきりLED  
くもりシャット  
マルチシングルレバーシャワー
  - 床暖房
  - 間接照明
  - 折上天井



**即入居可**

**完成済**

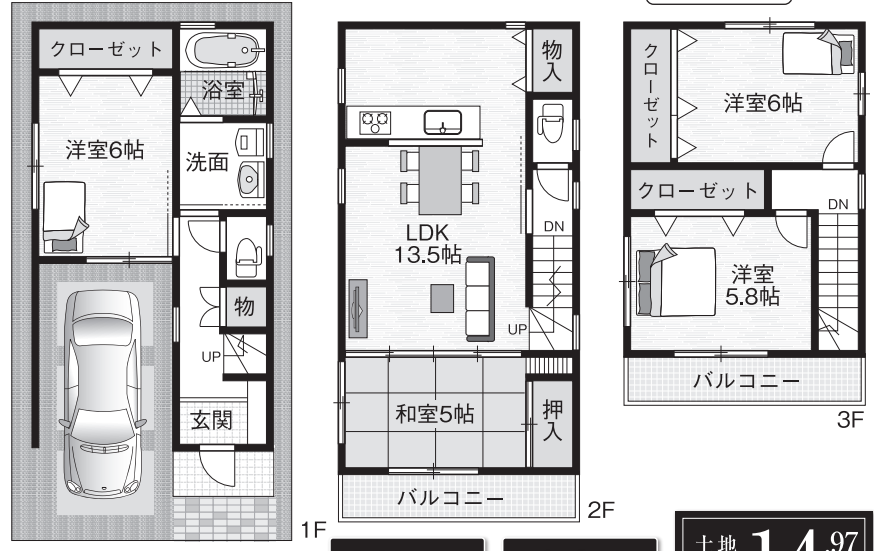
土地 **20.91** 坪

●所在地/大阪市住吉区住吉1丁目●交通/南海高野線「住吉東」駅徒歩約2分●土地面積/69.11㎡●建延面積/105.43㎡●構造/木造3階建●用途地域/第2種中高層住居専用地域●建ぺい率/60%●容積率/200%●道路状況/西側公道幅員約3.3m●完成済●取引態様/媒介

**住之江区 粉浜西2丁目**  
新築一戸建住宅  
販売価格 **2,620万円~**  
月々のお支払額 **約73,654円**  
南海本線「粉浜」駅徒歩約7分

校区 粉浜小学校  
住吉第一中学校

**自由設計**



[参考プラン図]

土地 **14.97** 坪

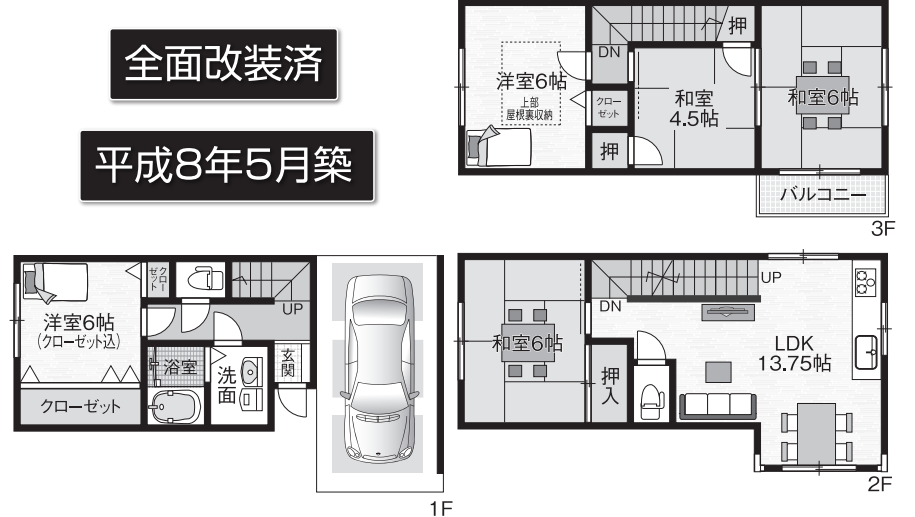
●所在地/大阪市住之江区粉浜西2丁目●交通/南海本線「粉浜」駅徒歩約7分●土地面積/約49.50㎡●建延面積/約90㎡●構造/木造3階建●用途地域/第1種住居地域●建ぺい率/80%●容積率/200%●道路状況/南側私道幅員約4m●完成/契約後約4~5ヶ月●取引態様/媒介 ※消費税・外構費別途要

**住之江区 浜口西3丁目**  
一戸建住宅  
販売価格 **1,880万円** (消費税込)  
月々のお支払額 **約52,850円**  
南海本線「住ノ江」駅徒歩約8分

校区 粉浜小学校  
住吉第一中学校

**全面改装済**

**平成8年5月築**



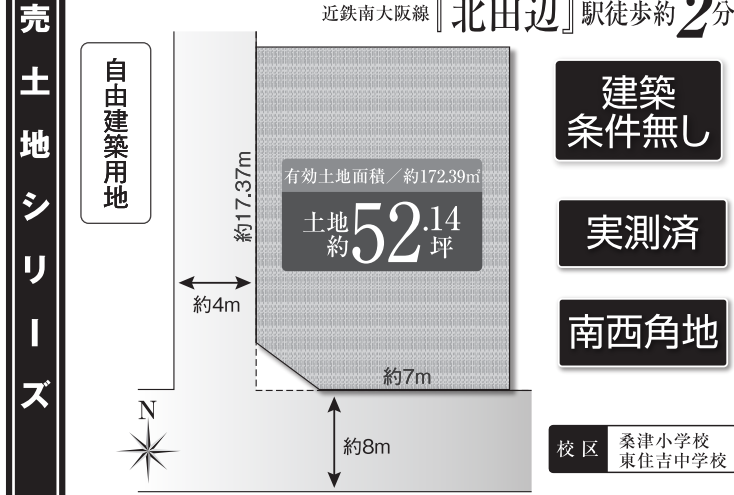
**木・鉄骨造の家**

**即入居可**

土地 **21.90** 坪

●所在地/大阪市住之江区浜口西3丁目●交通/南海本線「住ノ江」駅徒歩約8分●土地面積/72.42㎡●建延面積/95.58㎡●構造/木・鉄骨造3階建●用途地域/第1種住居地域●建ぺい率/80%●容積率/200%●道路状況/西側公道幅員約6.0m●建築/H8年5月●取引態様/媒介

**東住吉区 駒川1丁目**  
売土地  
土地価格 **5,480万円**  
月々のお支払額 **約154,055円**  
近鉄南大阪線「北田辺」駅徒歩約2分



**建築条件無し**

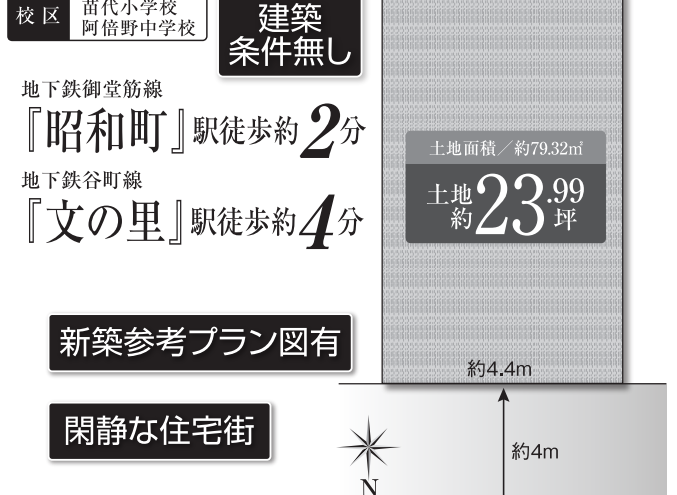
**実測済**

**南西角地**

校区 桑津小学校  
東住吉中学校

●所在地/大阪市東住吉区駒川1丁目●交通/近鉄南大阪線「北田辺」駅徒歩約2分●土地面積/約174.39㎡(私道負担約2㎡含)●地目/宅地●用途地域/第1種住居地域●建ぺい率/80%●容積率/200%●道路状況/南側(1項道路)幅員約8m西側道路幅員約4m●現況/駐車場●引渡/相談●取引態様/媒介

**阿倍野区 昭和町1丁目**  
売土地  
土地価格 **2,700万円**  
月々のお支払額 **約75,903円**



**建築条件無し**

校区 苗代小学校  
阿倍野中学校

地下鉄御堂筋線  
『昭和町』駅徒歩約2分  
地下鉄谷町線  
『文の里』駅徒歩約4分

**新築参考プラン図有**

**閑静な住宅街**

●所在地/大阪市阿倍野区昭和町1丁目●交通/地下鉄御堂筋線「昭和町」駅徒歩約2分/地下鉄谷町線「文の里」駅徒歩約4分●土地面積/約79.32㎡●用途地域/第1種住居地域●建ぺい率/80%●容積率/200%●道路状況/北側私道幅員約4m●取引態様/媒介

## 高利回り収益物件

**西成区 長橋1丁目**  
一戸建住宅  
販売価格 **680万円**

利回り約11.50%

**現況満室 年収約78万円**

●所在地/大阪市西成区長橋1丁目●交通/地下鉄四つ橋線「花園町」駅徒歩約7分●土地面積/44.89㎡(約13.58坪)●建延面積/58.43㎡(約17.68坪)●構造/木造2階建●用途地域/第1種住居地域●建築/古年●取引態様/仲介

**西区 江戸堀2丁目**  
区分所有  
販売価格 **3,150万円**

利回り約10.05%

**現況満室 年収約316万円**

●所在地/大阪市西区江戸堀2丁目●物件名称/ネオアージュ土佐堀●専有面積/160.47㎡(約48.54坪)●構造/SRC造15階建●建築/S62年●取引態様/売主

## 売工場・倉庫・居宅

**大正区 泉尾7丁目**  
販売価格 **2,700万円**

**土地約50坪・延床約98坪**  
お気軽にご相談下さい!



有限会社 **ウイング・エステート**  
〒557-0062 大阪市西成区津守1-8-3-2F E-mail/info@wingestate.jp

**0800-888-8601**  
フリーダイヤル  
http://www.wingestate.jp/ 有限会社ウイング・エステート 検索