

阿倍野区昭和町1丁目 販売価格 **4,120**万円▶

人気地区

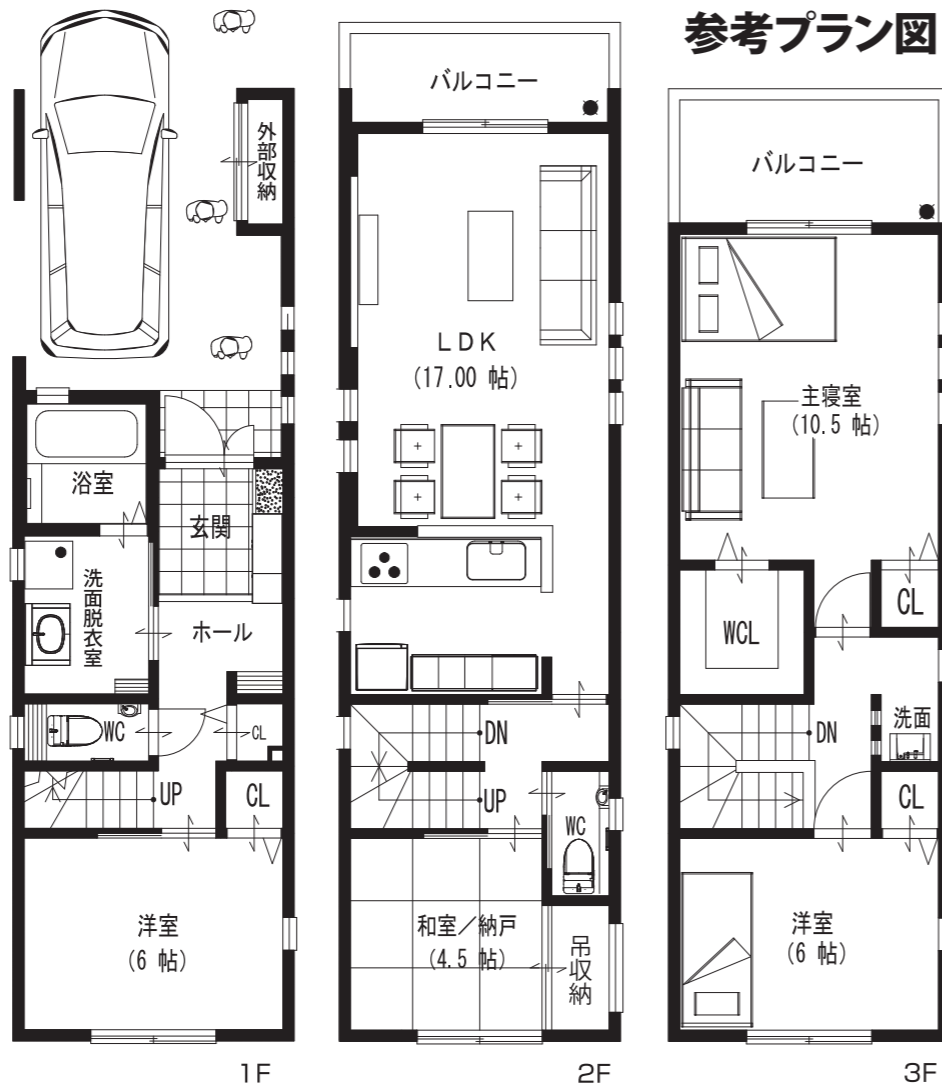
自由設計

豪華設備

駅近

めったに出ない
希少物件!

校区 苗代小学校
阿倍野中学校



ハイグレード住宅豪華標準仕様

- アイランドキッチン ● カップボード ● キッチン浄水器 ● 食器洗乾燥機 ● 浴室TV
- 浴室暖房乾燥機 ● 浴室くつろぎミストタワー ● システムドレッサー ● ウォシュレット
- トイレ手洗いカウンター ● タッチキーシステム ● どこでもドアホン ● LEDダウンライト
- 床暖房 ● ペアガラス ● 高天井リビング ● リビングエコカラット ● 折上天井 ● トップライト
- 内装建具ハイア仕様 ● 床材グラフィアーツーパーファイン ● 床下収納 ● 間接照明

●所在地/大阪市阿倍野区昭和町1丁目 ● 交通/地下鉄御堂筋線『昭和町駅』徒歩約2分 ● 土地面積/約79.32㎡ ● 建物面積/100㎡~ ● 構造/木造3階建て ● 用途地域/第1種住居地域 ● 建ぺい率/80% ● 容積率/200% ● 取引態様/媒介

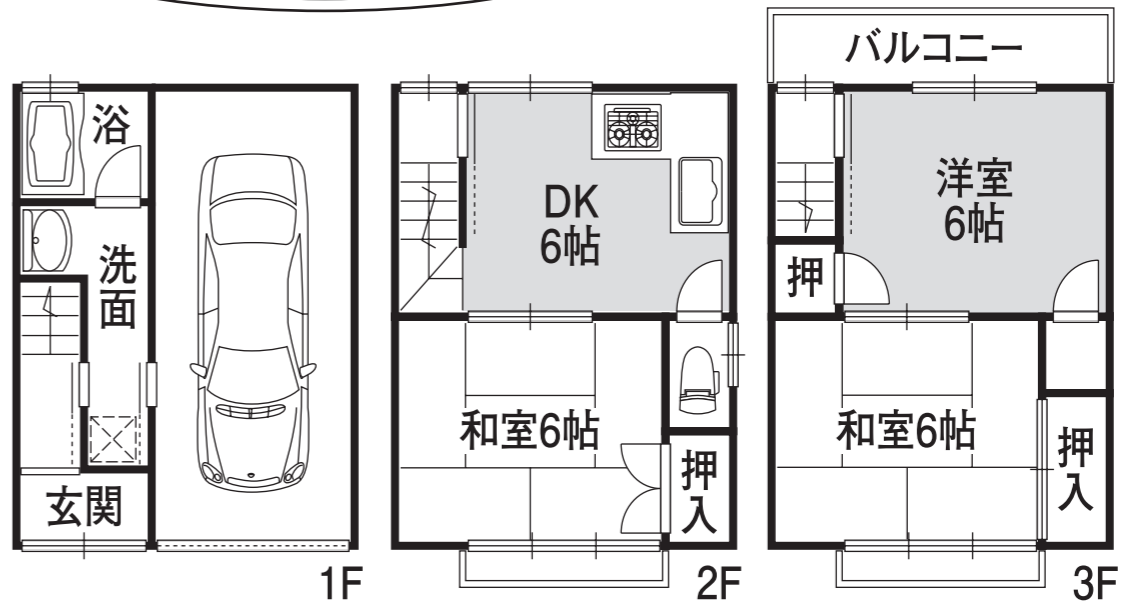
特選中古物件

今のお家賃と比べて下さい

平野区 喜連3丁目 販売価格 **1,180**万円 月々お支払い約**33,172**円

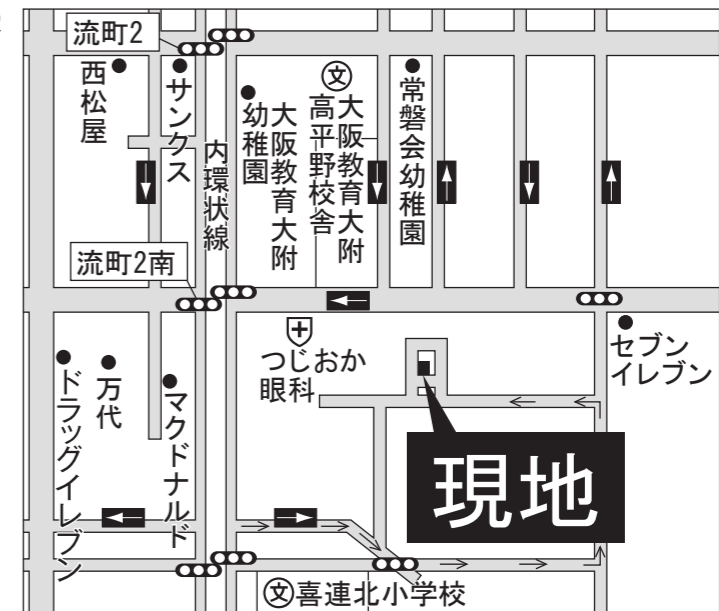
収益物件にも最適です!

・・・カーナビ入力・・・
大阪市平野区喜連3-1-28



- 全面リフォーム済
- 平成5年築
- 閑静な住宅街
- シャッター付ガレージ

校区 喜連北小学校
喜連中学校



●所在地/大阪市平野区喜連3丁目 ● 交通/地下鉄谷町線『平野』駅徒歩約10分 ● 土地面積/約39.70㎡ ● 建延面積/約64.8㎡ ● 構造/木造3階建て ● 用途地域/第2種住居地域 ● 建ぺい率/60% ● 容積率/200% ● 建築/平成5年 ● 取引態様/媒介



有限会社 ウイング・エステート
〒557-0062 大阪市西成区津守1-8-3-2F E-mail/info@wingestate.jp

TEL 06-4392-8601
FAX 06-4392-8602

有限会社ウイング・エステート 検索 <http://www.wingestate.jp/>