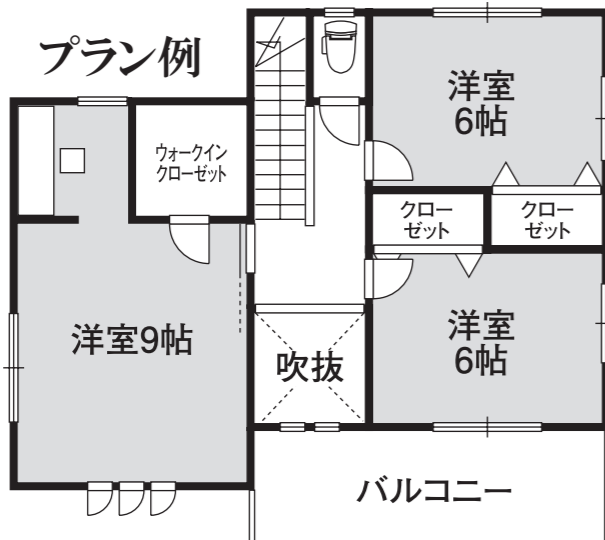


西成区 鶴見橋3丁目

新築  
一戸建

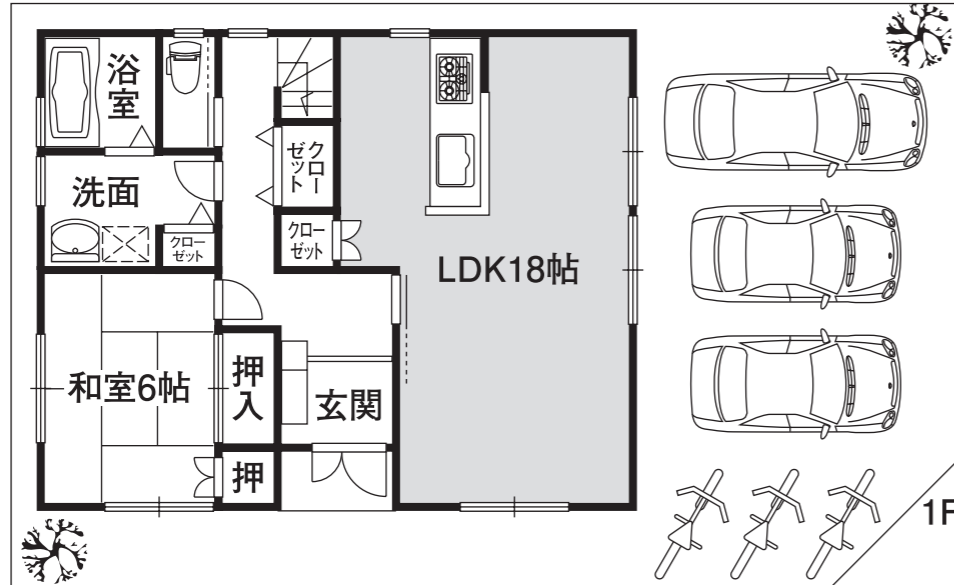
土地・建物  
セット価格 **3,220**万円~  
消費税・外構費込  
月々のお支払例▶約**90,521**円~



土地約  
**41.21**  
坪

角地

モデルハウス  
ございます



初  
広  
告

校区 松之宮小学校  
梅南中学校

**自由設計** 注文建築のように一流設計士と面談し、プランニング、きめ細かやかなコミュニケーションで建てる快適な住まいをお届けします。

**高天井** 開放感ある明るい室内空間、天井高最大約2.7mのゆとりの空間。

- 所在地／大阪市西成区鶴見橋3丁目●交通／地下鉄四つ橋線「花園町」駅徒歩約12分
- 土地面積／約136.26㎡●建延面積／約100㎡●構造／木造2階建●用途地域／近隣商業地域
- 建ぺい率／80%●容積率／300%●完成／契約後約4~5ヶ月●取引態様／媒介

**売却物件大募集!!** 戸建住宅・マンション  
土地・工場・ガレージ等

- 他社に依頼しているがなかなか売れない
- お客様の内見案内がない
- チラシ(広告)を掲載してくれない...等

まずは、お電話で  
お気軽にお問い合わせ  
下さいませ。



西成区 長橋1丁目

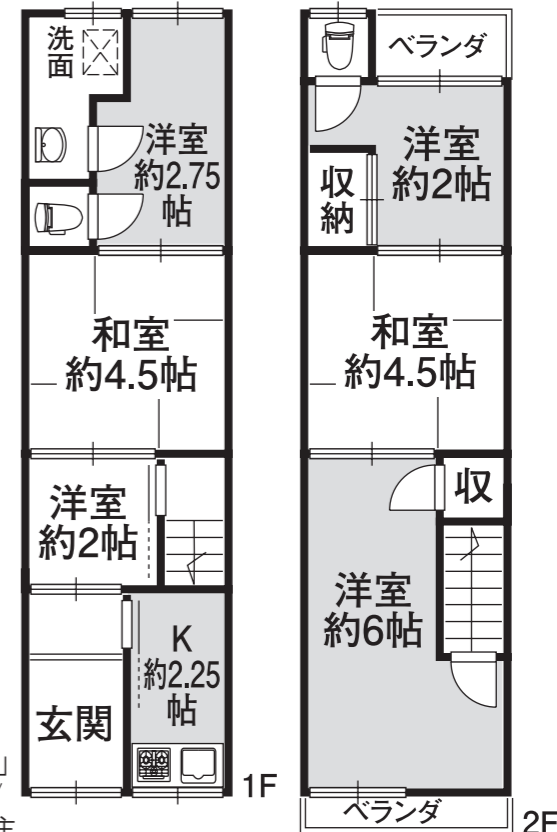
販売価格 **530**万円  
月々お支払い  
約**14,899**円

売主に付き仲介手数料不要!!

年末最終処分価格!!  
収益物件にも最適!

校区 萩之茶屋小学校・今宮中学校

- 所在地/大阪市西成区長橋1丁目●交通/地下鉄四つ橋線「花園町」駅徒歩約7分●土地面積/約44.89㎡●建物面積/約58.43㎡●構造/木造2階建●用途地域/第1種住居地域●建築/古年●取引態様/売主



住之江区 粉浜西2丁目

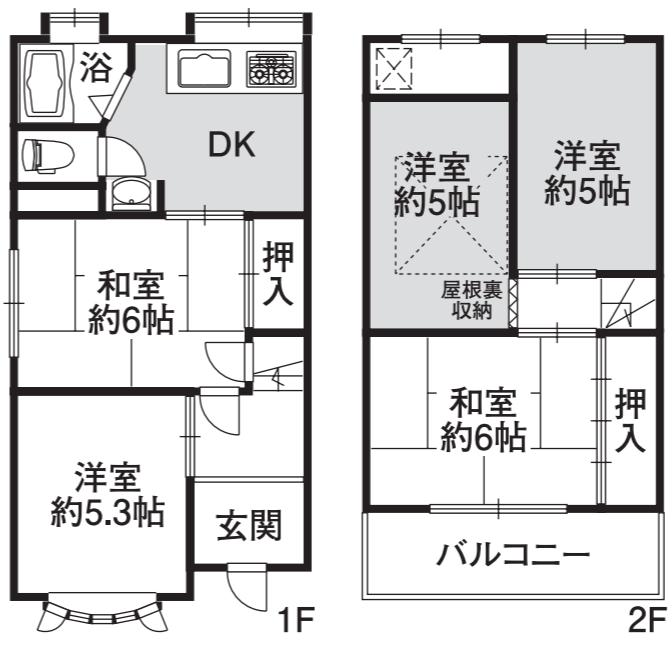
販売価格 **1,080**万円

校区 粉浜小学校・住吉第一中学校

月々お支払い  
約**30,361**円

閑静な住宅地

- 南向き
- 陽当り良好
- 広々間口
- ガレージ付に改装可



- 所在地/大阪市住之江区粉浜西2丁目●交通/南海本線「粉浜」駅徒歩約7分●土地面積/約49.5㎡(私道負担/約11.68㎡)●建延面積/約65.43㎡●構造/木造瓦葺2階建●用途地域/第1種住居地域●建ぺい率/80%●容積率/200%●道路状況/前面幅員約4m●建築/S46年8月●取引態様/専任媒介