

住吉区 万代6丁目

新築  
一戸建

土地・建物  
セット価格 **3,290**万円～  
消費税・外構費込

月々のお支払例▶ 約**92,489**円～

・・・カーナビ入力・・・  
大阪市住吉区万代6-13-27

校区 住吉小学校・住吉中学校

南海高野線

『住吉東』駅徒歩約**4**分の駅近



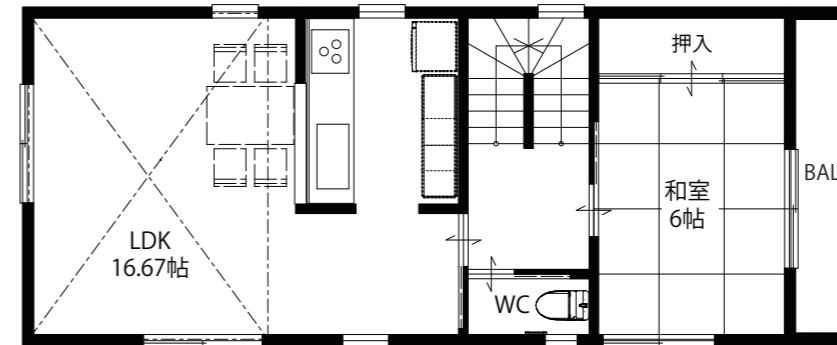
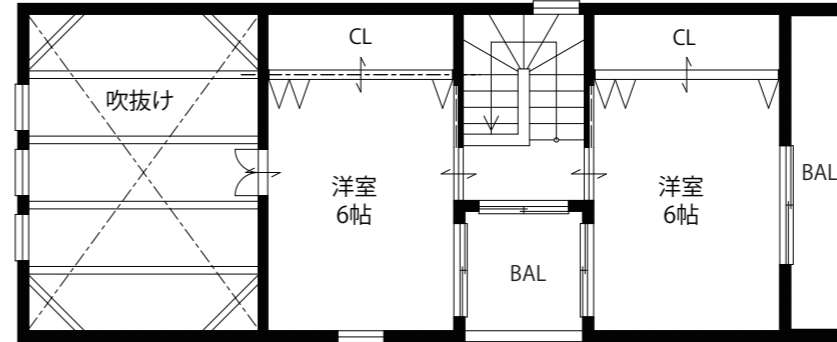
こだわりの家

★ガレージ2台、庭付き★

**自由設計** 注文建築のように一流設計士と面談し、プランニング、きめ細かやかなコミュニケーションで建てる快適な住まいをお届けします。

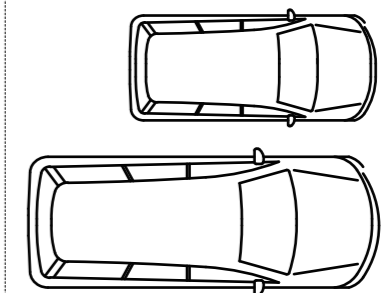
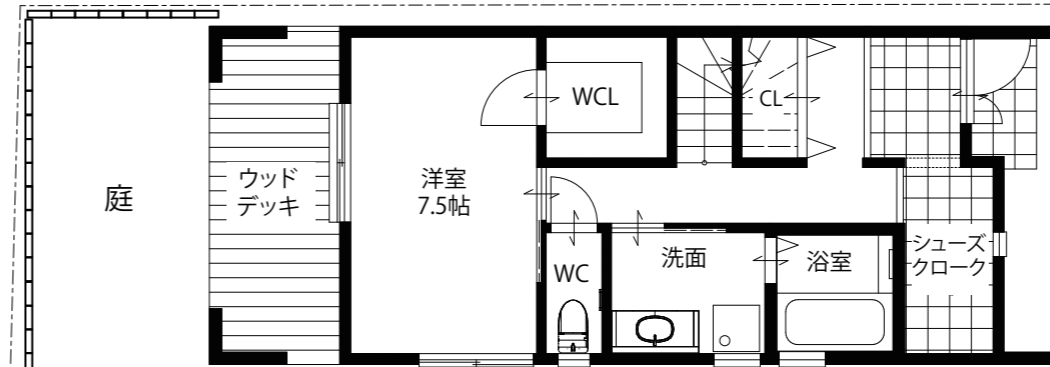
**高天井** 開放感ある明るい室内空間、天井高最大約2.7mのゆとりの空間。

●所在地／大阪市住吉区万代6丁目●交通／南海高野線「住吉東」駅徒歩約4分●土地面積／約110.14㎡  
●建延面積／約100㎡～●構造／木造2階建●用途地域／第2種中高層住居専用地域●建ぺい率／60%●  
容積率／200%●道路状況／北側公道幅員約5.45m●完成／契約後約4～5ヶ月●取引態様／媒介



土地約  
**33.32**  
坪

陽当り  
良好



超ハイグレード住宅  
豪華標準仕様

当社ホームページで  
新築戸建施工例等  
ご覧ください。

- オール電化
- エコキュート
- パワーボード
- ガラスアートスーパーファイン床材
- ペアガラス
- LEDダウンライト
- アイランドキッチン
- カップボード
- キッチン浄水器
- 食器洗淨乾燥機
- 床暖房
- 床下収納
- 玄関デザインタイル
- 高天井リビング
- 間接照明
- 内装建具ハイドア仕様
- 浴室TV
- くつろぎミストシャワー
- 浴室暖房乾燥機
- システムドレッサー
- トイレウォッシュレット
- トイレ手洗いウォッシャー
- どこでもドアホン
- タッチキーシステム

安心の10年保証  住宅瑕疵担保責任保険法人 住宅保証機構株式会社が提供する 住宅瑕疵担保責任保険 **まもりすまい保険**

AsahiKASEI ヘーベルパワーボード  
強度性／断熱性／謝恩性／耐久性／意匠性  
★10年保証制度のパワーボード★ 経年変化に強く、とても安定した素材で構成されるパワーボード。その大地のような安心感で快適な暮らしを長く支えます。



(社)全日本不動産協会会員  
(公社)不動産保証協会会員  
宅地建物取引業免許  
大阪府知事(2)50776号  
有限会社 **ウイング・エステート**  
〒557-0062 大阪市西成区津守1-8-3-2F E-mail / info@wingestate.jp

TEL **06-4392-8601**  
FAX **06-4392-8602**

有限会社ウイング・エステート 検索   
http://www.wingestate.jp/