

生野区 小路東2丁目

新築 一戸建

地下鉄千日前線 『小路』駅 徒歩約2分の駅近 年内入居出来ます!!

土地・建物 セット価格 2,780万円

約78,152円

初広告

- 東南角地(二方角地)
- 4LDK
- 前面公道 南側約5m・東側約4m
- 陽当り抜群!!
- 大理石調床1F・LDK
- リビング折り込み 間接照明付き
- 居室ペアガラス

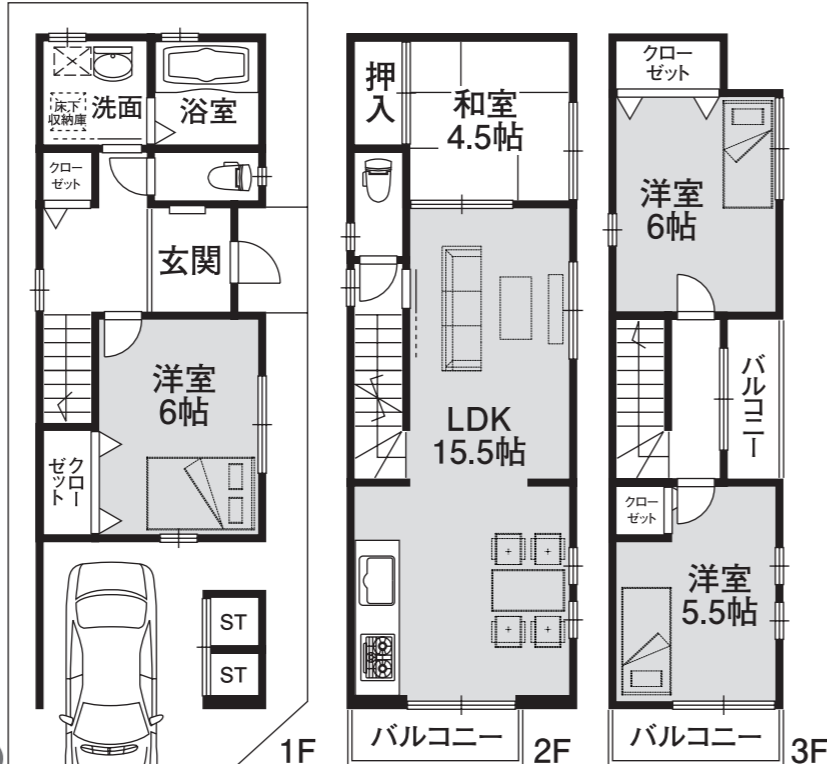
東南角地

この土日 オープンハウス! AM10:00~PM8:00

大阪市生野区小路東2丁目17-20 上記カーナビでお気軽にお越し下さい!

校 区 東小路小学校 東生野中学校

概要未精●所在地/大阪市生野区小路東2丁目●交通/地下鉄千日前線「小路」駅徒歩約2分●土地面積/58.94㎡●延床面積/105.84㎡●構造/木造3階建●用途地域/第1種住居地域●建ぺい率/80%●容積率/200%●道路状況/南側公道幅員約5m、東側公道幅員約4m●完成/契約後約4~5ヶ月●取引態様/媒介



特選中古物件

生野区 新今里5丁目

一戸建 住宅

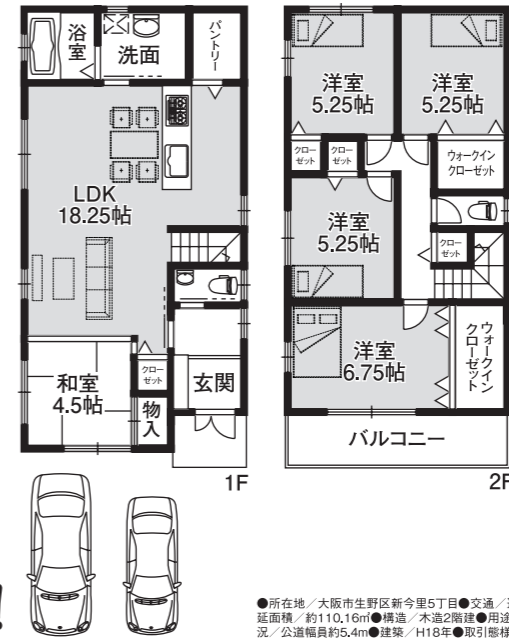
近鉄大阪線 『今里』駅徒歩約6分の駅近

販売価格 3,450万円

約96,987円

カーナビ入力▶大阪市生野区新今里5-4-14

- 平成18年築
- 豪華設備
- 南向き
- 広々間口
- 大変、綺麗な状態です!!



中古 戸建

土地約 31.00坪

校 区 東中川小学校 東生野中学校

●所在地/大阪市生野区新今里5丁目●交通/近鉄大阪線「今里」駅徒歩約6分●土地面積/約102.86㎡●延床面積/約110.16㎡●構造/木造2階建●用途地域/商業地域●建ぺい率/80%●容積率/400%●道路状況/公道幅員約5.4m●建築/H18年●取引態様/媒介

平野区 喜連3丁目

一戸建 住宅

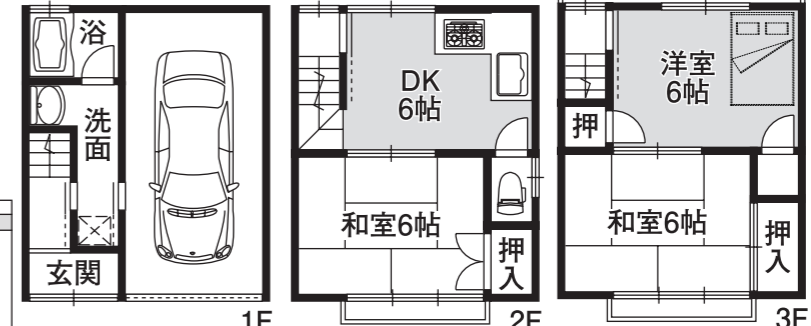
地下鉄谷町線 『平野』駅徒歩約10分

販売価格 1,180万円

約33,172円

校 区 喜連北小学校 喜連中学校

- ガレージシャッター付



この土日 オープンハウス! 大阪市平野区喜連3丁目1-28

上記カーナビでお気軽にお越し下さい!

リフォーム済

●所在地/大阪市平野区喜連3丁目●交通/地下鉄谷町線「平野」駅徒歩約10分●土地面積/約39.70㎡●延床面積/約64.8㎡●構造/木造3階建●用途地域/第2種住居地域●建ぺい率/60%●容積率/200%●建築/平成5年●取引態様/媒介

売却物件大募集!! 戸建住宅・マンション・土地・工場・ガレージ等

●他社に依頼しているがなかなか売れない

●お客様の内見案内がない

●チラシ(広告)を掲載してくれない...等

まずは、お電話でお気軽にお問い合わせ下さいませ。



*広告有効期限/平成24年12月末日