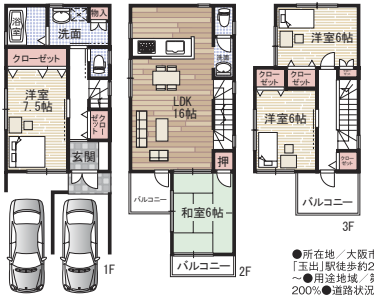


## 西成区・住之江区方面

西成区 玉出西2丁目 新築 土地・建物 セット価格 **3,180万円** 消費税・外構費込

月々のお支払例▶約89,396円〜



地下鉄「玉出」駅 徒歩約2分の駅近

- 南向き ●自由設計
- 広々間口
- ガレージ2台
- 限定1区画

土地約 **20.99坪** 校 区 玉出小学校 玉出中学校

●所在地 大阪市西成区玉出西2丁目●交通 地下鉄四ツ橋線「玉出」駅徒歩約2分●土地面積 約81㎡●延床面積 約110㎡●用途地域 第1種住居地域●建ぺい率 80%●容積率 200%●道路状況 南側私道幅員約4m●構造 木造3階建●完成 契約後約4~5ヶ月●取引態様 媒介

西成区 玉出西1丁目 新築 土地・建物 セット価格 **4,580万円** 消費税・外構費込

カーナビ入力▶大阪市西成区玉出西1-4-12

月々のお支払例▶約128,753円〜



地下鉄「玉出」駅 徒歩約5分の駅近

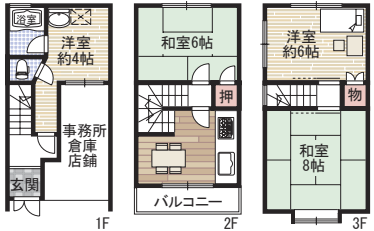
- 南向き ●ガレージ2台
- 超ハイグレード住宅
- 高天井 ●広々間口

土地約 **43.56坪** 校 区 玉出小学校 玉出中学校

●所在地 大阪市西成区玉出西1丁目●交通 地下鉄四ツ橋線「玉出」駅徒歩約5分●土地面積 約145.33㎡●延床面積 約100㎡●用途地域 第1種住居地域●建ぺい率 80%●容積率 200%●道路状況 南側私道幅員約4m●構造 木造2-3階建●完成 契約後約4~5ヶ月●取引態様 媒介

住之江区 西加賀屋4丁目 一戸建住宅 販売価格 **1,280万円**

月々のお支払例▶約33,172円〜



●今のお家賃と比べて下さい



校 区 住吉川小学校 真住中学校

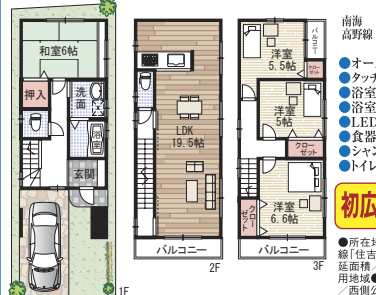
- リフォーム済!
- 収益物件としてもお考え下さい

●所在地 大阪市住之江区西加賀屋4丁目●交通 地下鉄四ツ橋線「住之江公園」駅徒歩約9分●土地面積 約32.38㎡●延床面積 約64.84㎡●用途地域 第1種住居地域●建ぺい率 80%●容積率 200%●道路状況 東側公道幅員約8m●構造 木造3階建●完成 建築 H6年2月●取引態様 売主

## 住吉区・東住吉区方面

住吉区 住吉1丁目 新築 土地・建物 セット価格 **2,950万円** 消費税・外構費込

月々のお支払例▶約82,931円〜



南海「住吉東」駅徒歩約2分の駅近

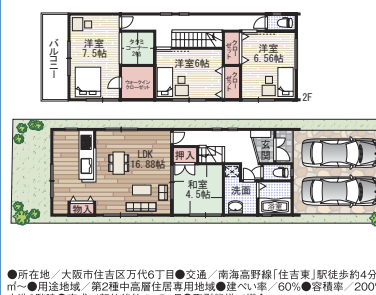
- オール電化●エコキュート●どこでもドアホン
- タッチキ●スマホTVモニター付インターホン
- 浴室TV●くつきミストタワー(オール電化)
- 浴室暖房乾燥機●ヘアガラス
- LEDダウンライト●床暖房●キッチン浄水器
- 食器洗浄乾燥機
- シャワーヘッドサートールキャビネット付
- トイレウォッシュレット●手洗いカウンター

初広告 土地約 **19.83坪** 校 区 住吉小学校 住吉中学校

●所在地 大阪市住吉区住吉1丁目●交通 南海高野線「住吉東」駅徒歩約2分●土地面積 約65.57㎡●延床面積 約100㎡●用途地域 第2種中高層住居専用地域●建ぺい率 60%●容積率 160%●道路状況 西側公道幅員約4m●構造 木造3階建●完成 契約後約4~5ヶ月●取引態様 媒介

住吉区 万代6丁目 新築 土地・建物 セット価格 **3,450万円** 消費税・外構費込

月々のお支払例▶約96,987円〜



南海高野線「住吉東」駅 徒歩約4分の駅近

初広告

- 自由設計
- 豪華設備

土地約 **33.32坪** 校 区 住吉小学校 住吉中学校

●所在地 大阪市住吉区万代6丁目●交通 南海高野線「住吉東」駅徒歩約4分●土地面積 約100㎡●用途地域 第2種中高層住居専用地域●建ぺい率 60%●容積率 200%●道路状況 北側公道幅員約5.45m●構造 木造2階建●完成 契約後約4~5ヶ月●取引態様 媒介

東住吉区 桑津3丁目 一戸建住宅 販売価格 **4,350万円**

月々のお支払例▶約122,288円〜



JR阪神線「美章園」駅 徒歩約6分の駅近

- 築浅
- 豪華設備仕様
- H24年外装改装済

土地約 **38.68坪** 校 区 桑津小学校 東住吉中学校

●所在地 大阪市東住吉区桑津3丁目●交通 JR阪神線「美章園」駅徒歩約6分●土地面積 約127.88㎡●延床面積 約127.34㎡●用途地域 第1種住居地域●建ぺい率 80%●容積率 200%●道路状況 北側公道幅員約6m●構造 鉄骨造2階建●建築 H16年3月●取引態様 代理

## 高利回り収益物件

●西成区・マンション1棟●

4,580万円 利回り約13.02%~  
満室想定年収約593万円~

- 所在地 大阪市西成区玉出中1丁目●土地面積 約151.33㎡(約45.78坪)
- 建物面積 約300.28㎡(約90.83坪)●構造 鉄骨造陸屋根4階建
- 築年月 昭和58年●取引態様 売主

●西区・区分所有●

3,150万円 利回り約10.05%  
現況満室年収約316万円

- 所在地 大阪市西区江戸堀2丁目●物件名称 ネオアージュ土佐堀
- 専有面積 約160.47㎡(約48.54坪)●構造 鉄骨鉄筋コンクリート15階建
- 築年月 昭和62年●取引態様 売主

●西成区・店舗事務所●

880万円 利回り約15.68%  
現況満室年収約138万円

- 所在地 大阪市西成区南津守6丁目●土地面積 約36.27㎡(約10.97坪)
- 建物面積 約64.94㎡(約19.64坪)●構造 木造2階建て
- 築年月 昭和58年●取引態様 媒介

●西成区・貸家●

530万円 利回り約13.58%  
現況満室年収約72万円

- 所在地 大阪市西成区長橋1丁目●土地面積 約44.89㎡(約13.58坪)
- 建物面積 約58.43㎡(約17.68坪)●構造 木造2階建
- 築年月 古年●取引態様 売主

●売工場・倉庫・居宅 大正区泉尾7丁目●  
2,700万円 土地約50坪 延床約98坪

お気軽にご相談下さい!



(社) 日本不動産協会 会員  
(公) 社 不動産保証協会 会員  
宅地建物取引業 免許  
大阪府知事 (2) 50776号

有限会社 **ウイング・エステート**  
〒557-0062 大阪市西成区津守1-8-3-2F E-mail/info@wingestate.jp

TEL 06-4392-8601

有限会社ウイング・エステート

検索

FAX 06-4392-8602

http://www.wingestate.jp/