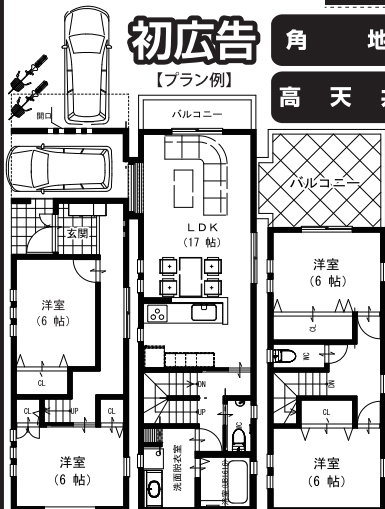


東住吉区 2 現場

東住吉区  
桑津 3 丁目  
KUWAZU3CHOME

土地・建物  
セット価格  
(消費税・外構費込) **3,580**万円  
月々お支払例 ⇒ 約100,461円

◆土地分譲相談可◆ ・カーナビ入力・ 大阪市東住吉区桑津3-7-8



**初広告**  
【プラン例】  
角 地 超ハイグレード住宅 自由設計  
高天井 ガレージ 2 台 限定 1 区画

校区 東住吉小学校  
東住吉中学校

土地約 **24.20**坪

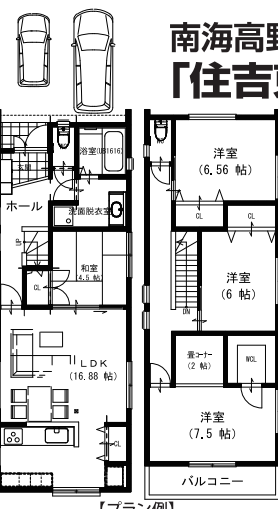
●所在地/大阪市東住吉区桑津 3 丁目 ●交通/JR 阪和線「美草園駅」徒歩約 7 分  
●土地/約 80.02 m<sup>2</sup> ●建延/約 100 m<sup>2</sup>  
●用途地域/第 1 種住居地域 ●建ぺい率/80% ●容積率/300% ●道路状況/東側公道幅員約 6m、北側公道幅員約 6m ●構造/木造 3 階建 ●完成/契約後約 4~5 ヶ月 ●取引態様/媒介

住吉区 2 現場

住吉区  
万代 6 丁目  
MANDAI6CHOME

土地・建物  
セット価格  
(消費税・外構費込) **3,450**万円  
月々お支払例 ⇒ 約 96,987 円

◆土地分譲相談可◆ ・カーナビ入力・ 大阪市住吉区万代6-13-27



南海高野線  
「住吉東」徒歩 **2** 分の駅近

駅 近 高天井  
自由設計 超ハイグレード住宅  
ガレージ 2 台 限定 1 区画

校区 住吉小学校  
住吉中学校  
土地約 **33.31**坪

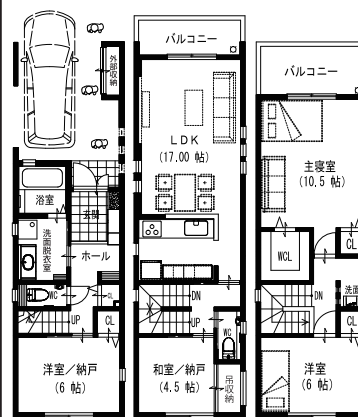
●所在地/大阪市住吉区万代 6 丁目 ●交通/南海高野線「住吉東駅」徒歩約 2 分 ●土地/約 105.23 m<sup>2</sup> ●建延/約 100 m<sup>2</sup> ●用途地域/第 2 種中高層住居専用地域 ●建ぺい率/60% ●容積率/200% ●道路状況/北側公道幅員約 5.4m ●構造/木造 2・3 階建 ●完成/契約後約 4~5 ヶ月 ●取引態様/媒介

生野区 2 現場

生野区  
新今里 6 丁目  
SHINIMAZATO6CHOME

土地・建物  
セット価格  
(消費税・外構費込) **2,880**万円  
月々お支払例 ⇒ 約 80,963 円

◆ 4 月末完成予定 ◆ ・カーナビ入力・ 大阪市生野区新今里6-5-12



売主に付仲介手数料不要

駅 近 高天井  
超ハイグレード住宅 限定 1 区画

校区 東中川小学校  
東生野中学校

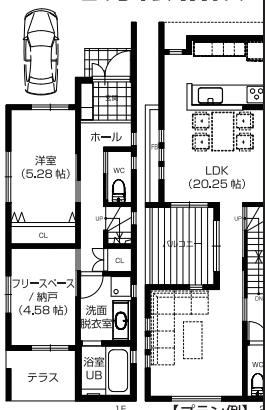
土地約 **17.33**坪

●所在地/大阪市生野区新今里 6 丁目 ●交通/近鉄大線「今里駅」徒歩 4 分 ●土地/57.30 m<sup>2</sup> ●建延/約 112.86 m<sup>2</sup> ●構造/木造 3 階建 ●用途地域/第 1 種住居地域 ●建ぺい率/80% ●容積率/300% ●取引態様/売主

東住吉区  
東田辺 2 丁目  
HIGASHITANABECHOME

**3,550**万円  
約 122,288 円

◆土地分譲相談可◆ 住吉区東田辺2-4-19



**商談中**

仲介手数料不要

近 高天井  
自由設計 限定 1 区画  
超ハイグレード住宅

校区 東田辺小学校  
中野中学校

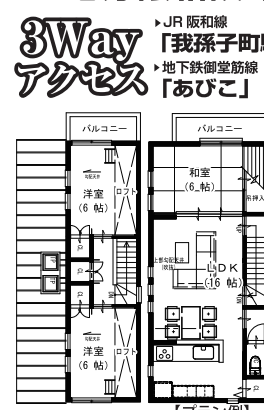
土地約 **4.50**坪

●所在地/大阪市東住吉区東田辺 2 丁目 ●土地面積/約 81.00 m<sup>2</sup> ●延床面積/約 100 m<sup>2</sup> ●用途地域/第 1 種住居地域 ●建ぺい率/80% ●容積率/200% ●道路状況/西側公道幅員約 6.3m ●構造/木造 3 階建 ●完成/契約後約 4~5 ヶ月 ●取引態様/売主

住吉区  
我孫子西 2 丁目  
ABIKONISHI2CHOME

**3,800**万円  
約 100,641 円

◆土地分譲相談可◆ 住吉区我孫子西2-11-16



**商談中**

仲介手数料不要

角 地  
自由設計 限定 1 区画

校区 住吉大空小学校  
三稜中学校

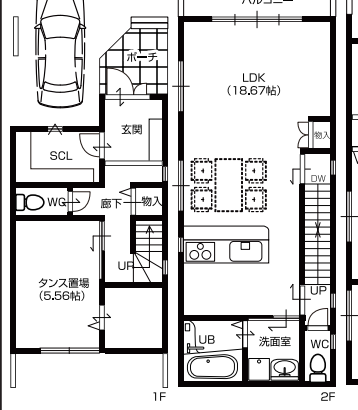
土地約 **1.32**坪

●所在地/大阪市住吉区我孫子西 2 丁目 ●土地面積/約 114.38 m<sup>2</sup> ●延床面積/約 100 m<sup>2</sup> ●用途地域/第 1 種住居地域 ●建ぺい率/200% ●道路状況/南側私道幅員約 4mm、東側私道幅員約 4m ●構造/木造 3 階建 ●完成/契約後約 4~5 ヶ月 ●取引態様/売主

生野区  
勝山南 3 丁目  
KATSUYAMAMINAMI3CHOME

土地・建物  
セット価格  
(消費税・外構費込) **2,980**万円  
月々お支払例 ⇒ 約 83,774 円

◆ 堂々完成 ◆



前面道路  
広々

新築  
一戸建

ハイグレード住宅

校区 東桃谷小学校  
勝山中学校

土地約 **20.66**坪

●所在地/大阪市生野区勝山南 3 丁目 ●交通/JR 環状線「寺田町」徒歩約 13 分 ●土地面積/約 68.31 m<sup>2</sup> ●建物面積/約 109.98 m<sup>2</sup> ●用途地域/第 1 種住居地域 ●建ぺい率/80% ●容積率/300%(240%) ●道路状況/北側私道幅員約 4m ●構造/木造 3 階建て ●取引態様/媒介

WING Estate  
TEL06-4392-8601

売却物件大募集 戸建・マンション・土地・店舗・工場等  
無料査定 秘密厳守 高価買取 あらゆる相談当社におまかせ

有限会社ウィング・エステート 検索

<http://www.wingestate.jp/>