

住吉区 2 現場

住吉区
万代 6 丁目
MANDAI 6 CHOME

商談中

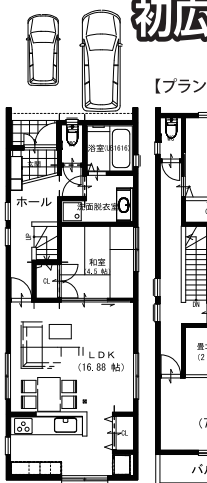
市住吉区万代6

住宅 自由設計
2台 限定1区画

徒歩 2分

住吉小学校
住吉中学校

◆土地分譲相



住吉区
我孫子西2丁目
ABIKONISHI 2 CHOME

土地・建物
セット価格 **3,580**万円
(消費税・外構費込)
月々お支払例 ⇒ 約 100,641円

◆土地分譲相談可◆

カーナビ入力 大阪市住吉区我孫子西2-11-16

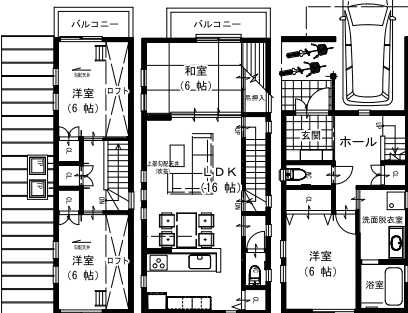
3Way
アクセス
JR 阪和線
「我孫子町駅」徒歩 2分
地下鉄御堂筋線
「あびこ」
南海高野線
「我孫子前」

売主に付仲介手数料不要

駅 近 角 地
自由設計 限定1区画
超ハイグレード住宅 南向き

校区 南住吉大空小学校
三稜中学校

土地約 **21.32**坪



●所在地/大阪市住吉区我孫子西2丁目 ●交通/JR 阪和線「我孫子町駅」徒歩約2分 ●土地面積/約114.38㎡ ●延床面積/約100㎡ ●用途地域/第2種住居地域 ●建ぺい率/80% ●容積率/200% ●道路状況/南側私道幅員約4mm、東側私道幅員約4mm ●構造/木造3階建 ●完成/契約後4~5ヵ月 ●取引態様/売主

西成区 2 現場

西成区
玉出西2丁目
TAMADENISHI 2 CHOME

土地・建物
セット価格 **3,180**万円
(消費税・外構費込)
月々お支払例 ⇒ 約 89,396円

カーナビ入力

大阪市西成区玉出西2-9-11

初広告



駅 近
南向き
自由設計
広々間口
ガレージ2台
限定1区画

校区 玉出小学校
玉出中学校

土地約 **20.99**坪

●所在地/大阪市西成区玉出西2丁目 ●交通/J 地下鉄四ツ橋線「玉出駅」徒歩約2分 ●土地/約81㎡ ●建延/約100㎡ ●用途地域/第1種住居地域 ●建ぺい率/80% ●容積率/200% ●道路状況/南側私道幅員約4m ●構造/木造3階建 ●完成/契約後約4~5ヶ月 ●取引態様/媒介

西成区
玉出西1丁目
TAMADENISHI 1 CHOME

土地・建物
セット価格 **4,580**万円
(消費税・外構費込)
月々お支払例 ⇒ 約 128,753円

◆土地分譲相談可◆

カーナビ入力 大阪市西成区玉出西1-4-12

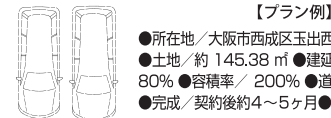


初広告

駅 近
超ハイグレード住宅
ガレージ2台

校区 玉出小学校
玉出中学校

土地約 **43.56**坪



●所在地/大阪市西成区玉出西1丁目 ●交通/J 地下鉄四ツ橋線「玉出駅」徒歩約5分 ●土地/約145.38㎡ ●建延/約100㎡ ●用途地域/第1種住居地域 ●建ぺい率/80% ●容積率/200% ●道路状況/南側私道幅員約3.6m ●構造/木造2・3階建 ●完成/契約後約4~5ヶ月 ●取引態様/媒介

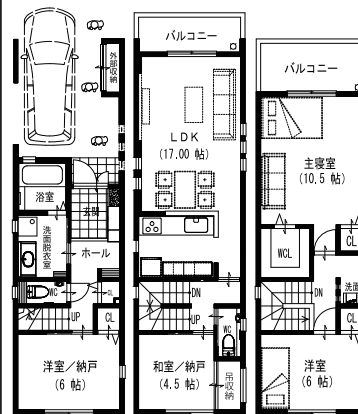
生野区 2 現場

生野区
新今里6丁目
SHINIMAZATO 6 CHOME

土地・建物
セット価格 **2,880**万円
(消費税・外構費込)
月々お支払例 ⇒ 約 80,963円

◆4月末完成予定◆

カーナビ入力 大阪市生野区新今里6-5-12



売主に付仲介手数料不要

駅 近 高天井
超ハイグレード住宅 限定1区画

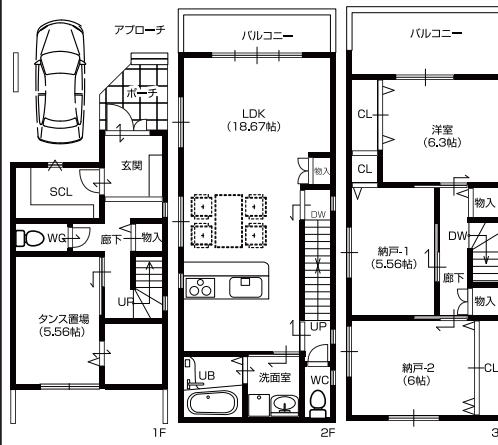
校区 東中川小学校
東生野中学校

土地約 **17.33**坪

●所在地/大阪市生野区新今里6丁目 ●交通/近鉄大線「今里駅」徒歩4分 ●土地/57.30㎡ ●建延/約112.86㎡ ●構造/木造3階建 ●用途地域/第1種住居地域 ●建ぺい率/80% ●容積率/300% ●取引態様/売主

生野区
勝山南3丁目
KATSUYAMAMI 3 CHOME

土地・建物
セット価格 **2,980**万円
(消費税・外構費込)
月々お支払例 ⇒ 約 83,774円



◆堂々完成◆

前面道路
広々
新築
一戸建

ハイグレード住宅

校区 東桃谷小学校
勝山中学校

土地約 **20.66**坪

●所在地/大阪市生野区勝山南3丁目 ●交通/JR環状線「寺田町」徒歩約13分 ●土地面積/約68.31㎡ ●建物面積/約109.98㎡ ●用途地域/第1種住居地域 ●建ぺい率/80% ●容積率/300%(240%) ●道路状況/北側私道幅員約4m ●構造/木造3階建 ●取引態様/媒介