

平野区  
**加美鞍作2丁目**  
KAMIKURATSUKURI 2 CHOME

土地・建物  
セット価格 **3,480**万円 月々お支払例  
(消費税・外構費込) 約97,830円  
・カーナビ入力・ 大阪市平野区加美鞍作2-10-5



JR大和路線「加美」駅歩

**5分**の駅近

- ★ 前面道路広々! ★
- ★ 新築一戸建★
- ★ フリープラン★

角地 土地約 **27.81**坪

●所在地/大阪市平野区加美鞍作2丁目 ●交通/JR大和路線「加美」駅歩5分 ●土地/約91.93㎡ ●建延/約100.00㎡ ●構造/木造3階建 ●用途地域/第1種住居地域 ●建ぺい率/80% ●容積率/200% ●取引態様/媒介

土地分譲  
相談可

ハイグレード住宅

自由設計

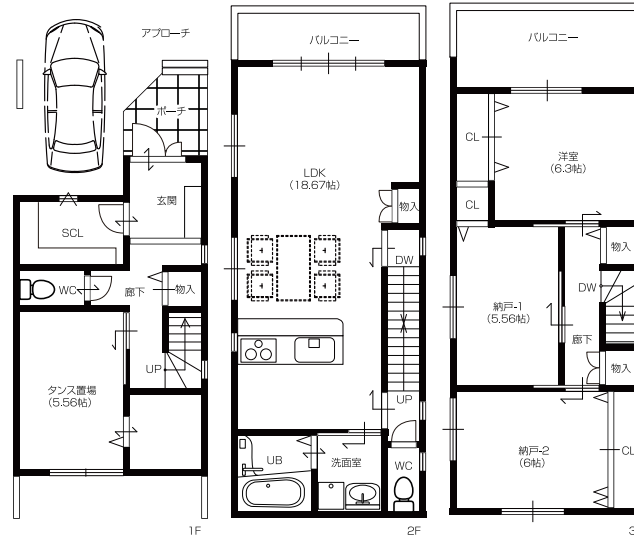
注文建築のように  
一流設計士と面談し設計、プランニング、きめ細やかなコミュニケーションで立てる快適な住まいをお届けします。

校区

加美南部小学校  
加美南中学校

生野区  
**勝山南3丁目**  
KATSUYAMAMI NAMI 3 CHOME

土地・建物  
セット価格 **2,980**万円 月々お支払例  
約83,774円



- ★ 前面道路広々! ★
- ★ 新築一戸建★

ハイグレード住宅

校区

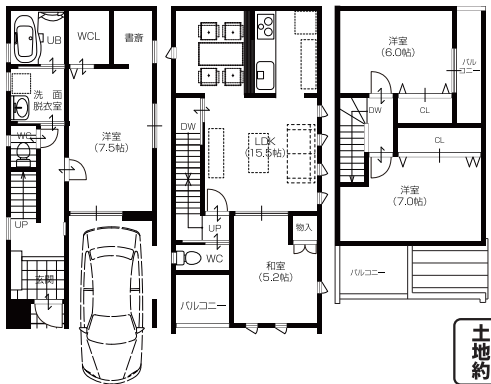
東桃谷小学校  
勝山中学校

土地約 **20.66**坪

●所在地/大阪市生野区勝山南3丁目 ●交通/JR環状線「寺田町」徒歩約13分 ●土地面積/約68.31㎡ ●建物面積/約109.98㎡ ●用途地域/第1種住居地域 ●建ぺい率/80% ●容積率/300%(240%) ●道路状況/北側私道幅員約4m ●構造/木造3階建て ●取引態様/媒介

阿倍野区  
**阪南町2丁目**  
HANANCHOU2CHOME

土地・建物  
セット価格 **4,280**万円 月々お支払例 → 約120,320円  
(消費税・外構費込)



角地 南向き

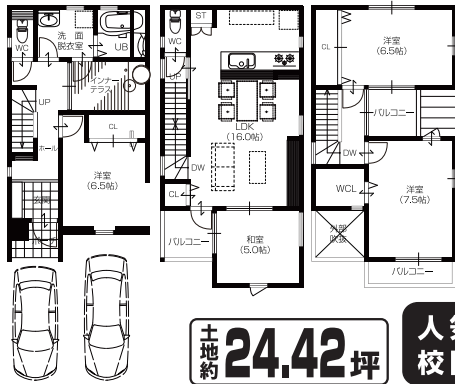
校区  
阿倍野小学校  
阿倍野中学校

土地約 **22.39**坪

●所在地/大阪市阿倍野区阪南町2丁目 ●交通/地下鉄御堂筋線「昭和町駅」徒歩約6分 ●土地/約74.00㎡ ●建物面積/約103.22㎡ ●構造/木造3階建 ●用途地域/第2種中高層住居専用地域 ●建ぺい率/60% ●道路状況/南側公道幅員約3.6m ●容積率/300% ●完成/契約後約4~5ヶ月 ●取引態様/媒介

阿倍野区  
**昭和町1丁目**  
SHOWACHOU1CHOME

土地・建物  
セット価格 **4,880**万円 月々お支払例 → 約137,187円  
(消費税・外構費込)



2Way  
アクセス  
昭和町駅歩5分  
★ 新築一戸建★  
★ 駅歩2分★

今なら間取・設備等の  
変更可能です!

人気  
校区

校区  
苗代小学校  
阿倍野中学校

土地約 **24.42**坪

●所在地/大阪市阿倍野区昭和町1丁目 ●交通/地下鉄谷町線「文の里駅」徒歩約2分 ●土地/約80.72㎡ ●建物面積/約104.31㎡ ●構造/木造3階建 ●用途地域/第1種住居地域 ●建ぺい率/80% ●道路状況/東側公道幅員約5.4m ●容積率/300% ●完成/契約後約4~5ヶ月 ●取引態様/媒介

高利回り 売主に付手数料不要  
収益物件特集

**4,580**万円 収益マンション 西成区玉出中  
満室想定利回 → 約13.02%  
満室想定年収 → 約5,930,000円

●所在地: 大阪市西成区玉出中1丁目 ●土地面積: 151.33㎡ ●建物面積: 300.28㎡ ●取引態様: 売主

**3,380**万円 区分所有 西区江戸堀  
現況満室利回 → 約9.37%  
現況年間収入 → 約3,168,000円

●所在地: 大阪市西区江戸堀2丁目 ●専有面積: 160.47㎡ ●取引態様: 売主

**2,150**万円 店舗・居宅 堺市北区  
現況満室利回 → 約10%  
現況年間収入 → 約2,160,000円

●所在地: 堺市北区中長尾町2丁目 ●土地面積: 66.04㎡ ●建物面積: 112.47㎡ ●取引態様: 売主

**980**万円 店舗・居宅 西成区天下茶屋  
現況満室利回 → 約12.37%  
現況年間収入 → 約1,248,000円

●所在地: 大阪市西成区天下茶屋2丁目 ●土地面積: 約38.98㎡ ●建物面積: 約76.54㎡ ●取引態様: 売主