

4,380万円

月々約92,000円

大幅価格ダウン！
最終価格！

東住吉区
北田辺
3丁目

超ハイグレード住宅

土地
31.07坪

南向き

車3台OK！



当社HPで外観、室内の
写真をご覧ください！

●所在地：大阪市東住吉区北田辺3丁目●土地面積：約102.73㎡(約31.07坪)●建物面積：約106.66㎡(約32.26坪)●用途地域：第2種住居地域●建ぺい率：80%●容積率：300%●防火指定：準防火地域●土地権利：所有権●道路：南側公道・松虫通沿●交通：地下鉄谷町線『田辺駅』徒歩約7分●取引態様：媒介

4,980万円

月々約104,000円

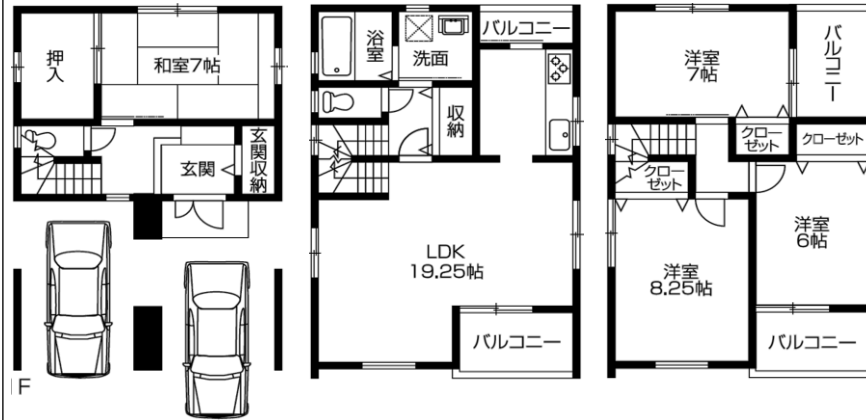
売主に付仲介手数料不要

天王寺区
国分町

土地
22.60坪

超ハイグレード住宅

土地売可 自由設計可能!!



●所在地：大阪市天王寺区国分町●土地面積：74.67㎡●土地権利：所有権●建物面積：100㎡●用途地域：第2種住居地域●建ぺい率：80%●容積率：400%●構造：木造3階建ガレージ付一戸建●防火指定：準防火地域●道路：北側公道●交通：JR環状線『寺田町』徒歩約3分●取引態様：売主

売土地

6,980万円

天王寺区

国分町

売主に付仲介手数料不要

★聖和小学校
天王寺中学校

★駅歩 3分

★デイリーカーナート

イズミヤ 2分

●所在地：大阪市天王寺区国分町●土地面積：149.58㎡(約45.24坪)●1坪単価：¥1,542,000●土地権利：所有権●用途地域：第2種住居地域●建ぺい率：80%●容積率：400%●防火指定：準防火地域●道路：北側公道8m●交通：JR環状線『寺田町』徒歩約3分●現況：更地●取引態様：売主

【建築条件無】
好きなハウスメーカーで
工務店等で建築出来ます

約45.24坪付

分割販売可

間口約13.7m
公道8mに面す

3,580万円

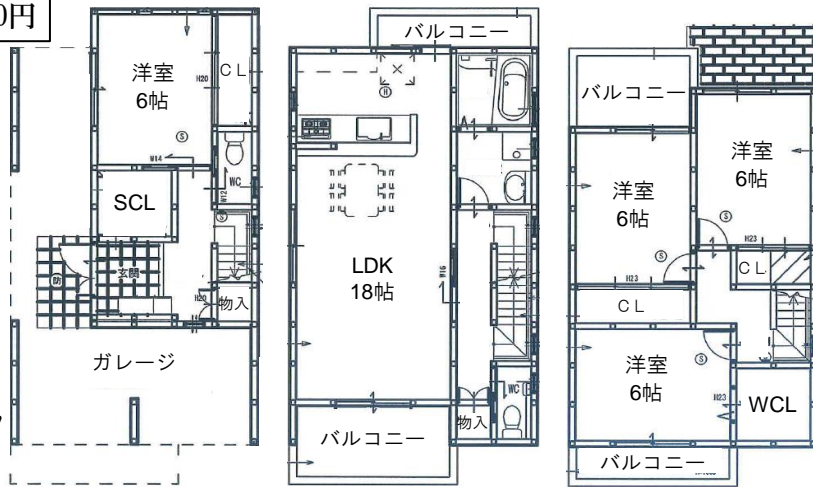
月々約75,000円

住吉区
杉本
2丁目

土地
27.31坪

★両面道路
南6m 北4m

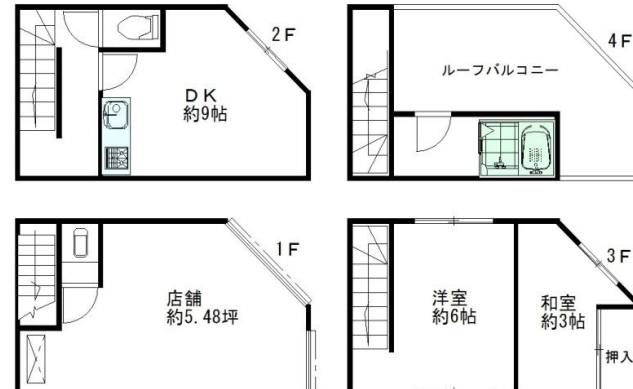
南向き 車2台OK！



●所在地：大阪市住吉区杉本2丁目●土地面積：約90.28㎡(約27.31坪)●建物面積：約112.59㎡(約34.06坪)●用途地域：第1種住居地域●建ぺい率：80%●容積率：200%●防火指定：準防火地域●土地権利：所有権●道路：南側公道6m北側4m●交通：JR阪和線『杉本駅』徒歩約3分●取引態様：媒介

580万円

満室想定 中古戸建店舗付住宅
西成区千本北 約17.58% 収益物件にも最適



●所在地：大阪市西成区千本北1丁目●土地面積：約42.56㎡●建物面積：約63.58㎡●用途地域：近隣商業地域●建ぺい率：80%●容積率：240%●現況：空家●取引態様：媒介

980万円

収益店舗・居宅 西成区天下茶屋

現況満室
約12.73%

●所在地：大阪市西成区天下茶屋2丁目●土地面積：38.98㎡●建物面積：76.54㎡●取引態様：売主

920万円

収益店舗・居宅 西成区南津守

現況満室
約15%

●所在地：大阪市西成区南津守6丁目●土地面積：36.27㎡●建物面積：64.94㎡●取引態様：媒介

580万円

収益・中古住宅 西成区長橋

現況満室
約12.41%

●所在地：大阪市西成区長橋1丁目●土地面積：44.89㎡●建物面積：58.43㎡●取引態様：売主

売却不動産大募集！

一戸建・土地・マンション・連棟・一棟ビル・アパート

この地域にお住まいの方へ！不動産物件を早急に見つけています！
現在物件が不足している為、高値にて買取させていただきます！

担当者 ヒノ

docomo 090-8368-6561
SoftBank 080-3383-7576

☎ 06-4392-8601

有限会社ウィング・エステート 検索

http://www.wingestate.jp/
e-mail:info@wingestate.jp