

## エコキュート フルオート [HE-460SDQS]

環境と快適と。  
どちらも大切にしたいから。  
これからは、  
エコキュートです。



### CO<sub>2</sub>削減

CO<sub>2</sub>の排出量を抑えて、お湯を沸かせるんです。

エコキュートは電気を使って大気中の熱を集め、効率よくお湯を沸かす給湯機です。たっぷりのお湯を使いながら、CO<sub>2</sub>の排出量を大幅に削減することができます。

※1:昼間電力で湯切れにも対応します。夜間電力の時間帯は電力会社により異なります。

### 省エネ

少ないエネルギーで、たっぷりのお湯が使えます。

高効率のヒートポンプ方式だから同じ電気エネルギーでも、お湯を沸かす効率は電気エネルギーのみの場合に比べて約3倍。だからエネルギーは少なくとも、お湯はたっぷり使えます。

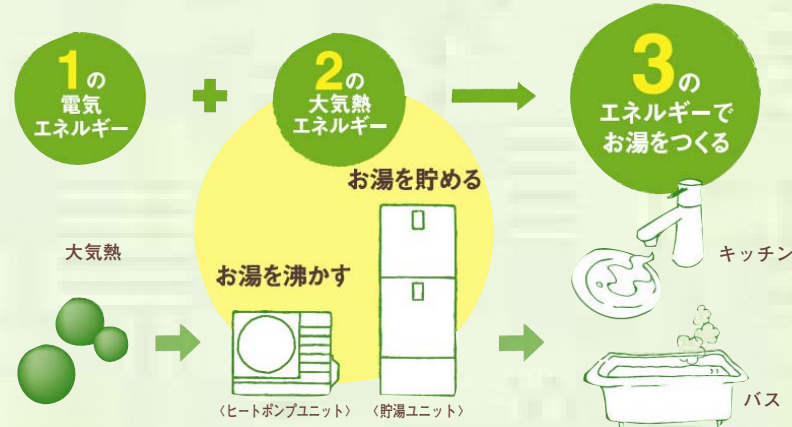
### 電気代がお得

高効率&夜間電力で、電気代がお得なんです。

大気中の熱を効率よく利用してお湯を沸かすため、電気代が少なくて済みます。しかも割安な夜間電力<sup>※1</sup>を使うため、給湯コストを大幅に削減できます。

### エコキュートのしくみ

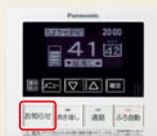
大気熱を利用するので、お湯を沸かす効率は電気エネルギーのみの場合に比べて約3倍。



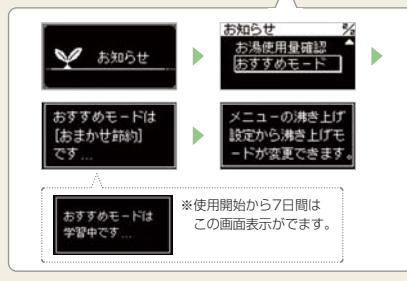
### リモコン ユニバーサルデザインで、操作性向上

お知らせスイッチ  
●おすすめモードをお知らせ

日々の使用湯量を学習し、ご家庭に最適な沸き上げモードを台所リモコンでお知らせ。



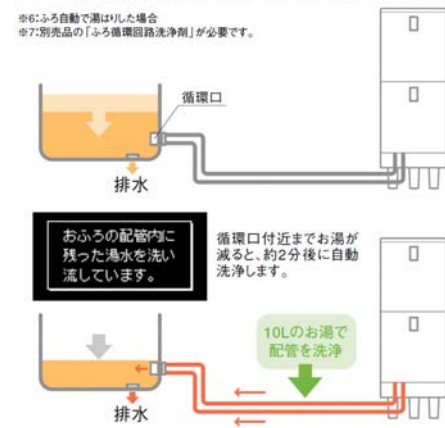
【表示画面】



### 「自動配管洗浄機能」採用

お風呂のお湯を抜くたびに、配管も自動洗浄<sup>※6</sup> (フルオート全機種対応)

お風呂のお湯を抜くたびに、10Lのお湯をふる配管に流して、湯あかを洗い流します。また、半年に1回、リモコンの「洗浄運転」<sup>※7</sup>を選び循環洗浄すると、さらに配管内はきれいになります。



### 「キレイキープコート」採用

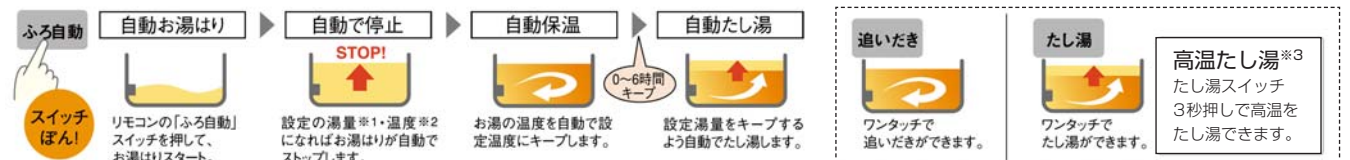
雨筋汚れを軽減、機器を美しく保ちます。(貯湯ユニットのみ)

貯湯ユニットの外装に、汚れが付きにくく、水滴がでにくい親水性素材を採用。汚れが落ちやすくお手入れも簡単になりました。



### フルオート

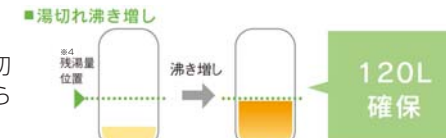
お湯はりからたし湯まで全自動でコントロール。



※1: 100L~500L (20L刻み)の湯量設定ができます。ふる湯量設定の最低湯量はふる接続アダプターの位置および浴そうの大きさによって変化します。  
※2: 水・36℃~48℃の1℃刻みで湯温設定ができます。 ※3: 「たし湯」スイッチを3秒押しすると、約60℃のお湯を約20L注ぎます。

### 「湯切れ沸き増し」

タンク内の残湯量が少なくなると、自動で「湯切れ沸き増し」します。SDシリーズ (おまかせ) なら120Lをキープ。湯切れを防止します。



### 「使ったら沸き増し」

使用量が多めのご家庭では、使った分だけ自動的に「使ったら沸き増し」で、沸き上げ湯量のレベルより多めの湯量を確保してくれます。



～旅行などで長期間使わないときには、「沸き上げ休止」モードに～

旅行など長期の不在で、お湯を使わないときは、もちろん沸き上げを休止できます。タンクにお湯を沸かさないうちに、1~15日間自由に設定可能。ただし外気温が低い場合は、ヒートポンプ給湯機の凍結予防のため沸き上げを行うことがあります。

### 460L <4~7人用>

※イメージ写真です。



1.ヒートポンプユニット 2.貯湯ユニット

・脚部化粧カバーは別売品です。

寸法: 1.高さ660×幅799(867)×奥行299(332)mm  
2.高さ2170×幅600×奥行680mm

幅の( )内サイズは配管カバー、奥行の( )内サイズは吹出グリルを含んでいます。

屋外設置用	
システム品番	HE-460SDQS
貯湯ユニット	HE-460SDQ
ヒートポンプユニット	HE-60PSD
セット希望小売価格	オープン価格 <sup>※</sup>
ボイスリモコンとの希望小売価格合計	オープン価格 <sup>※</sup>

※オープン価格商品の価格は販売店にお問い合わせください。

ふる自動 追いだき ダブル湯温コントロール

### ボイスリモコン

HE-NQVDW (台所リモコン+浴室リモコン)

希望小売価格 オープン価格<sup>※</sup>



【台所リモコン】



【浴室リモコン】

※オープン価格商品の価格は販売店にお問い合わせください。

### ダブル湯温コントロール

同時に違う温度のお湯が出ます。(フルオート・セミオート) ふる湯はりとキッチンなどの給湯を別々の温度に設定しても、同時に違う温度のお湯が使えるので、さらに快適。



ふる湯はり温度設定

水、36~48℃ (1℃刻みで設定)

給湯湯温設定

水、32・35・38~47(1℃刻みで設定)・50・55・60℃